

NEXT COURT



※画像は完成イメージCGです。実物とは異なります。

ネクストコート四季美台



QRコードで様々な角度からCGイメージがご覧いただけます。
建物を表示するには画面上の矢印をタップしてください。

相鉄本線

「二俣川」駅徒歩16分

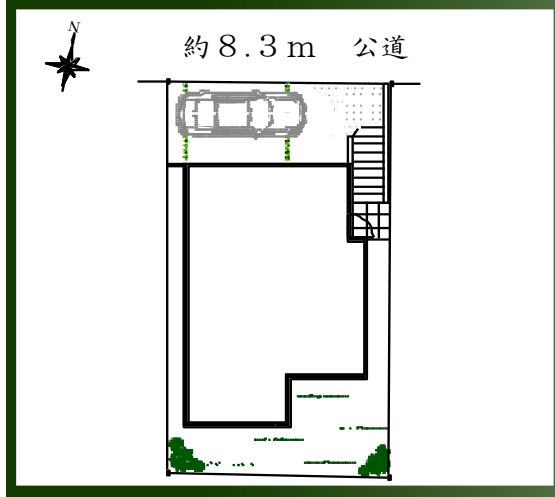
販売価格

4,980 (税込) 万円

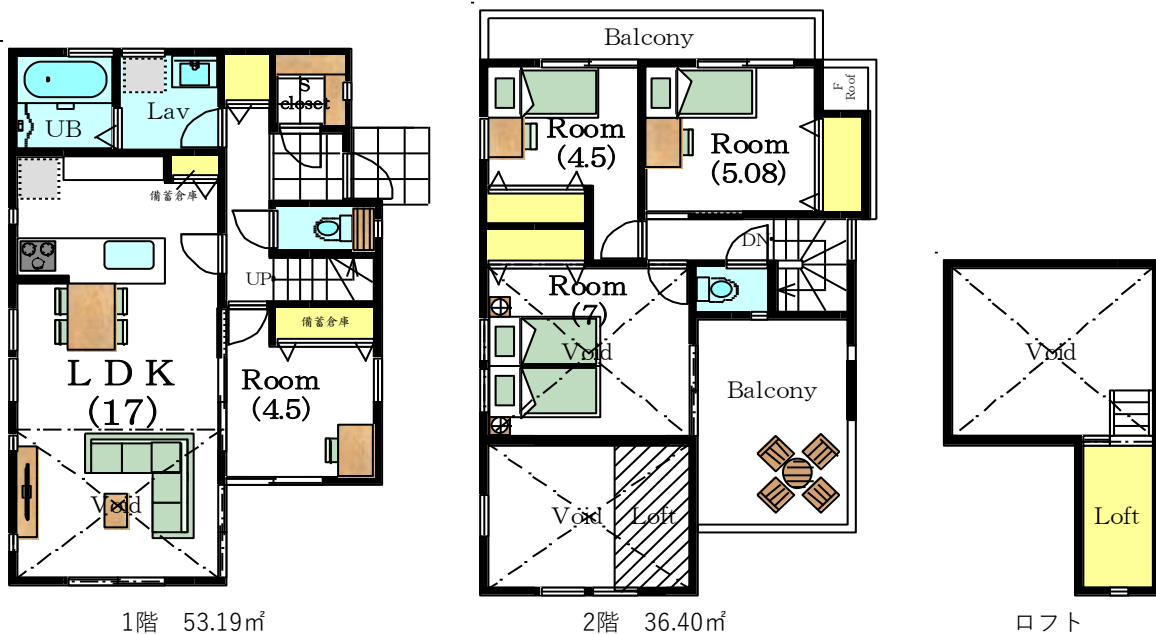
日当り良好、通風良好の住環境良好の稀少物件です。
4LDK・勾配天井・ロフト付の新築分譲住宅です。

- 所在地：横浜市旭区四季美台
- 交通：相鉄本線「二俣川」駅徒歩16分
- 土地面積：約110.80㎡
- 建物面積：89.59㎡
- 構造：木造2階建
- 土地権利：所有権
- 地目：宅地
- 都市計画：市街化区域
- 用途地域：第1種低層住居専用地域
- 建ぺい率：50%
- 容積率：80%
- 完成予定：2024年6月予定
- 引渡日：相談
- 接道状況：北側約8.3m公道
- 設備：都市ガス・公営水道・公共下水
- 建築確認番号：第23KAK建確02583号
- *家具・車・外構・植栽はイメージとなります。
- *図面と異なる場合は現状優先とします。

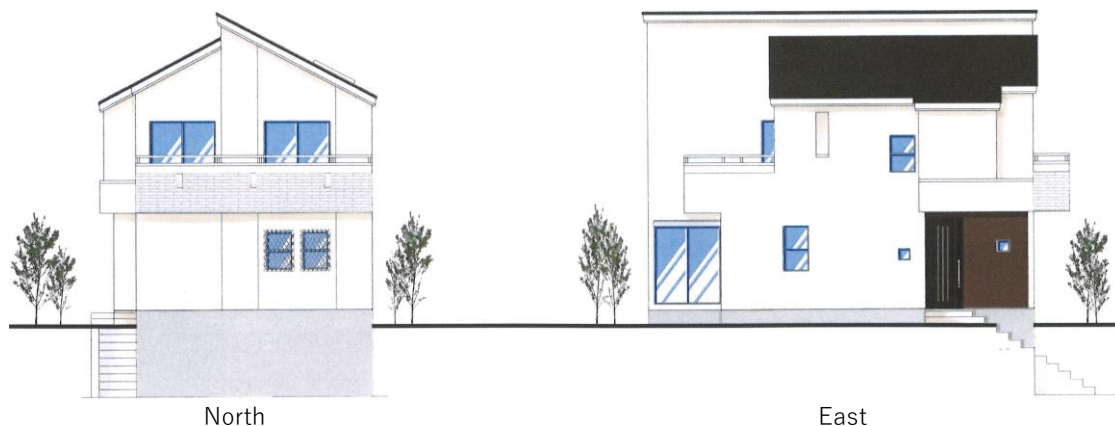
配置図



平面図



立面図



防火戸仕様について

地域や建物の条件によって、防火戸仕様を必要とする場合があります。

ジエスタ2防火戸は、個々の商品ごとに20分の防火性について国土交通大臣の認定を受けた個別認定のドアです。

GIESTA2防火戸

■ 把手



室内側

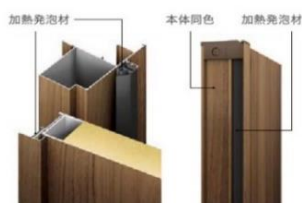


室外側



1 加熱発泡材

一定の温度になると発泡して隙間をふさぎ、炎がもれるのを防ぎます。



※イラストはイメージのため、実物とは異なります。

2 本体・子扉ガラス (高断熱網入り複層ガラス)

網入りガラスで炎の貫通を防ぎ、Low-Eガラスで温度上昇を抑制します。



※高断熱複層ガラスとは、低放射層ガラス (Low-E複層ガラス) を意味します。

3 ステンレス丁番

耐火性に優れたステンレス製丁番を採用しています。



CAZAS+ カザスプラス

カードやケータイをかざすだけ。駅の自動改札のような快適さです。カードキーはもちろん、愛用のおサイフケータイ®も玄関キーとして使用できます。

帰宅時



ドアのボタンを押す



カードやケータイをかざすと、2つのカギが自動で解錠



手動で閉める
※オートロックにもできます。

ケータイでも!



お手持ちの携帯電話がおサイフケータイ®対応機種ならカードキーの代わりに玄関のカギとしてご利用いただけます。(追加費用・追加手配品なし)

外出時



上下のサムターンを回して解錠



ドアのボタンを押して、カードまたはケータイをかざす



2つのカギが自動で閉まる

Edy対応カードでも!



電子マネー・楽天Edyに対応したカードなら、玄関のカギとしてご利用いただけます。

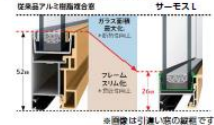
SAMOS L



アルミと樹脂のハイブリッド構造で、圧倒的な断熱性能を実現。

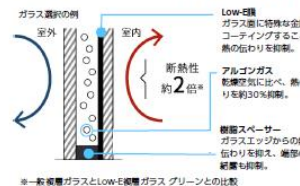
フレームをスリム化し ガラス面積最大化

窓の断熱性能を高めるためには、熱を通しやすいフレームを小さくし、熱を通しにくいガラス面を大きくする必要があります。サモスは、独自の技術により、フレームの極小化とガラス面積の最大化を図り、優れた断熱性能を実現しています。



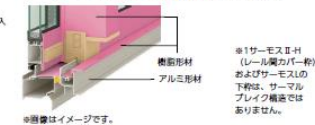
高断熱を追求し ガラス高性能化

特殊金属膜の効果で一般樹脂ガラスの約2倍の高い断熱性を発揮する「Low-E樹脂ガラス」を標準設定。樹脂スペーサーやアルゴンガス入りも選択可能です。



ハイブリッド構造で フレーム高性能化

室外側に耐久性や強度に優れたアルミを採用し、雨、風、日差しによる劣化を防止。室内側には断熱性に優れた樹脂を採用し、熱の出入りを抑えます。サモスII-Hの引違い窓（ブリッジ枠）は、アルミ材を室内側と室外側に分層させ、熱を伝えにくい樹脂部材でつなぐことで熱の伝わりを遮断するサマルブレイク構造を下部に採用しています。



サッシバリエーション



カラーバリエーション



特長

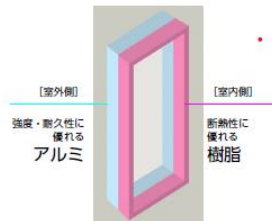
熱貫流率
1.66
W/(m²・K)

Low-E樹脂ガラス
アルゴンガス入り

JIS A 4710に基づく代表試験体の熱貫流率 代表試験体は、国立研究開発法人 建築研究所 高層ビルベージュ内「窓・ドアの熱貫流率に關し試験体と同等の性能を有すると認められる試験体の断熱性能を定める仕様」に基づく

アルミの良さと樹脂の良さを融合した「ハイブリッド窓」。

HYBRID WINDOW



室外側に強度・耐久性に優れたアルミを採用し、雨、風、日差しによる劣化を防止。
室内側には断熱性に優れた樹脂を採用し、熱の出入りを抑制。
アルミの良さと樹脂の良さを融合させた新しい構造の窓、それが「ハイブリッド窓」です。

フレームをスリム化し、
ガラス面積を14%※拡大。

サモスIIは、フレームをスリム化したスマートなデザインを追求。視界がすっきり広がって、部屋に居ながら自然の光や景色を身近に感じることができます。

従来品アルミ樹脂複合窓

サモスL



ガラス面積
14%
アップ



※横すべり出し窓（オペレーター）W640×H1170での比較。

※防火地域・準防火地域等の場合は防火戸FG-L仕様となります。

エクステリアスタイル

街並みに溶け込むようシンプルでナチュラルな外構デザイン。
建物に合わせて一邸一邸デザインいたします。

主な標準仕様

- ・カーポート 1 台分土間打ち
- ・オリジナル造作門柱
(物件により仕様・デザインが
異なります)
- ・メッシュフェンス工事(一部)
- ・植栽工事(一部)
- ・黒御影石張り(一部)



※物件により標準仕様が異なる場合がございます。※掲載の写真には一部オプション工事が含まれています。

Lasissa S



より木肌感が増したクリエカラーの表面仕上げ

樹脂を盛って凹凸をつける木肌凹凸印刷層を追加したことで、従来品よりナチュラルな木肌を思わせる風合いを楽しめるようになりました。さらに、天然木の組織から生まれる“照り”の表現方法を徹底研究。光を受けた際にもリアルな木材の表情が浮かび上がります。触感と凹凸感が加わり、陰影ができたことで美しい木目表現が実現しました。

※本体のみ対象（一部対象外の収納・棚架あり）詳細はカタログにてご確認ください。
 ※シートの特性上、光の当たり方や木目の方向によって、色の見え方が異なります。
 ※木肌凹凸印刷層は、製造上の凹凸にバラツキが出る場合があります。



把手・引手・錠

クローム



スクエアL

表示錠
(ドア用)

引手

表示錠
(引戸用)

丁番

カラーバリエーション

空間をつないでマルチに使えるクリエカラー



YY/プレシャスホワイト

WA/クリエアイボリー

PP/クリエパール

LL/クリエラスク

MM/クリエモカ

DD/クリエダーク

ガラスバリエーション

お好みに合わせてガラスを選択することが可能です。家1棟分のガラス種類を合わせた場合や、デザインガラスで個性を表現したい場合に活用してください。



透明

カスミ

エッチング

チェッカー

アンティーク

モール

LDKドア

居室ドア

洗面ドア

トイレドア

クローゼットドア



LGD
クリエパール

※ガラス：6種類から変更可能です。



LAD
クリエパール



LAD
クリエパール

※表示錠付となります



LAD
クリエパール

※表示錠+明り採り付となります



LAE
クリエパール

※H23

玄関収納

大容量の靴が収納可能なシューズクロークを設置。

可動棚仕様になっておりますのでお手持ちのお荷物に合わせた配置が可能です。



※画像は同仕様の参考写真です。実際とは異なります。

クリエモカ × チーク



■ 建具本体



MM/クリエモカ

■ 床材①

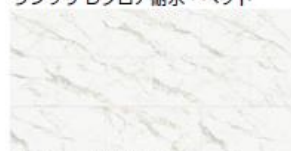
TY-02D



DH/チークF

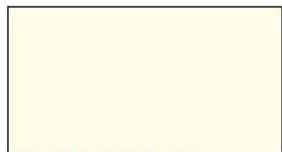
■ 床材②【玄関・1F廊下・洗面・トイレ】

ラシッサ Dフロア耐水・ペット



VP/マーブルホワイト調

■ 玄関収納



YY/プレシャスホワイト

■ 階段 踏板・上段框



DH/チーク

■ 階段 蹴込板・側板



YY/プレシャスホワイト

■ 階段 手すり

手すりラウンドタイプ



YY/プレシャスホワイト
/クリエアイボリー
/クリエホワイト



LIXILの環境への取組が
業界トップランナーとして
環境大臣より認定されました。

※上記掲載の各写真・イラストはイメージです。見積内容とは異なる場合がありますので、ご注意ください。

- ◆お取組
- 商品によっては、改良などにより仕様、寸法、カラーなどに多少の変更が生じる場合がありますのでご了承ください。
- 商品写真は印刷のため、実物と若干異なる場合があります。実際の商品現本でお確かめください。
- 商品写真は参考用です。実物に花柄や小物等を置かれる場合は、落下等の事故がないように取り扱いにご注意ください。
- 本カタログは、商品化の前のメーカー希望小売価格で、取付費・工事費、消費税、セット写真の小物などの別途費用をお断りいたします。
- 掲載内容及び写真・図面の無断転載はかたくお断りします。(許可なく転載・流用した場合、損害賠償が発生します。)

LP202312003108

株式会社 LIXIL

システムキッチン OFELIA オフェリア



※写真はイメージです

セミフラット対面タイプ

W2550スリムタイプ・奥行800・天板高さ850

ホーローキッチンパネル

ホルムアルデヒド
発散ゼロ

水まわりとの相性がぴったり。ホーローのいいところ



- 【磁石がくっつく】ベースが金属なので、どこでも磁石がヒタツ。
- 【熱に強い】ベースが金属なので、耐熱性抜群。
- 【水に強い】ガラス質だから湿気に強く、水まわりに最適。
- 【酸や塩分に強い】ガラス質が酸蝕を防ぎ、におい移りもない。
- 【汚れが付きにくい】表面がガラス質なので、汚れが染み込みません。
- 【拭く、傷つきにくい】刃物でも傷がつかないほどの強さ。

POINT お掃除も調理も素早くできる、家事らく素材「高品位ホーロー」

丈夫な鉄のベース 清潔なガラス質 高品位ホーロー



ササッとキレイが保てます



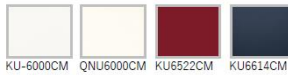
マグネット小物を使って自分好みにカスタマイズ

キッチンパネルカラー

- ロッシュホワイト
- ライトベージュ
- マイルドホワイト

扉カラー 高圧メラミン化粧板

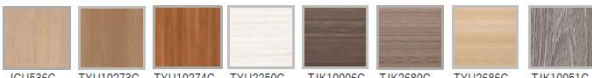
●鏡面単色



●鏡面木目



●マット木目



●マット抽象



引手

アルミレール引手



七宝レール引手



GSシリーズ



11093シリーズ



KT03Pシリーズ



PC415Cシリーズ



J型引手



シンク

アクリル人造大理石シンク

いつまでも色あせず、耐久性バツグン。



ベージュ



グレー



ワークトップの色と同系色で合わせられるので、インテリアにしっかり馴染みます。



小物置き(標準装備)

ワークトップ

アクリル人造大理石



ソリッドベージュ



ソリッドライトグレー



食器洗い洗浄機

EW-45R2S

(浅型/フレーム有リタイプ) 操作部: シルバー



食器収納容量 40点

6コース

ターボ噴射 除菌洗浄 除菌乾燥

カラーナビ 音声案内

除菌洗浄・除菌乾燥など、7種類の機能を搭載。

加熱機器

ホーロートップ TN36V-60T

片面焼きグリル



間口 60cm

フレームトラップ

ダブル強火力



フェイス: シルバー

水栓

浄水機能付きハンドシャワー水栓

JY297MN-9NTNT1



レンジフード

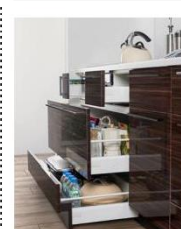
VUA

ホーロー製の整流板でお手入れしやすいスタンダードモデル



ホーロー整流板 クリスフィルター ソフトプッシュスイッチ 照明

キャビネット



足元スライドタイプ

ストック類や普段使わない物を分類して収納できます。

【台輪カラー】

ダークブラウン

ホワイト



ソフトクローズレール仕様

引出しにかかる力を自動調節して静かに閉まり中の収納物もダメージがなく安心です。

小引出し付き



小物の収納に便利な小引出し付き。

システムキッチン
OFELIA
オフェリア

周辺収納

扉カラー 高圧メラミン化粧板 / 台輪カラー

●鏡面単色



●鏡面木目



●マット木目



●マット抽象



【台輪カラー】



引手

アルミレール引手



七宝レール引手



GSシリーズ



11093シリーズ



KT03Pシリーズ



J型引手

ワークトップ

アクリル人造大理石



耐震ラッチ



※写真はイメージです
※吊戸の設置状態等により性能を十分に発揮しない場合があります、そのことによる損害は保証の対象になりません。

ソフトクローズL (食器棚)



スライド引出しが静かにピタッと閉まります。

① W1650 吊戸H700



W900+W750
3段引出し H850
家電スライドタイプ H850



② W1650 吊戸H500



W900+W750
3段引出し H850
家電スライドタイプ H850



③ W900 吊戸H700



家電スライドタイプ H1040



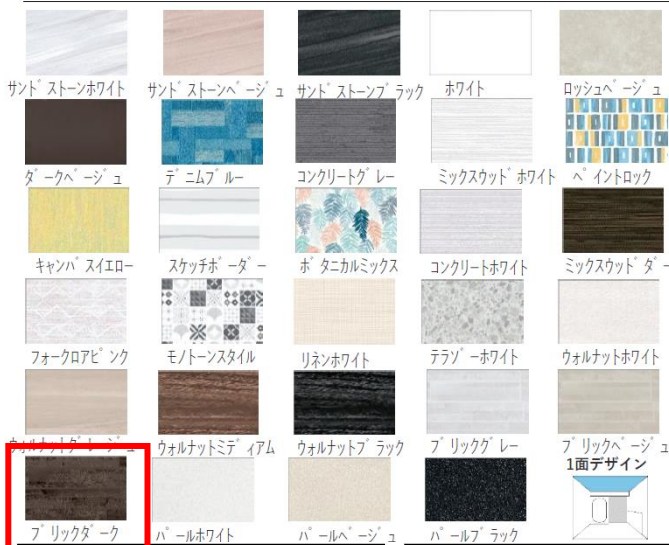


システムバス
RELAXIA
リラクシア Jタイプ

写真はイメージです。

リラクシアJ 1616サイズ

浴室パネル



洗い場用水栓・シャワーヘッド



カウンター



洗い場



換気扇・外掛



高品位ホーロー

高品位ホーローだからずっとお手入れカンタン。
表面のガラス質がカビの発生をしっかりガード。キズにも強く、汚れも染み込まないので、普段のお手入れはシャワーで流すだけ。

ホーロークリーン浴室パネル

表面は親水性を持ったガラス質。水をかけると汚れと壁の間に水が入り込みます。

汚れが水となり、流れ落ちやすくなります。

ベースが金属なのでマグネットがくっつく！シャワーフックや棚の高さも自由自在。

カビ発生しない、水アカ染みらない、傷つかない

パーフェクト保温

浴室全体を保温材で包み込んだあたたかい浴室。

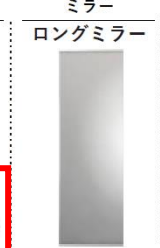
浴室をたっぷりの保温材で包み、あたたかさを逃さないから冬場の入浴も快適です。

高品位ホーロー
保温材(外側)
ガラス質
ホーロー用銅板
ガラス質(浴室側)

※イラストはイメージです。

抜群の耐久性を誇る、鋼がベースの頑丈なホーロークリーンパネル。

キープクリーン浴槽 (アクリル人造大理石)



C 4185938
9508Z-2302-1526 F

ドレッサー ELICIO エリシオ



W750サイズ

写真はイメージです。

アクリル人造大理石カウンター

フラットカウンター アクリル人造大理石
汚れに強く、頑丈なアクリル人造大理石



排水口



排水栓



ポップアップつまみ色：シルバー



ものを落としてもひび割れにくく、衝撃にも強さを発揮。



ファインベージュ



ファインホワイト



クリスタルホワイト

水栓

KM8207TETTK

シングルレバー式シャワー水栓

エコタイプ 水栓なら、カンタン操作でムダをカット。



水量が最大になるのを
お湯のムダ使いをカット。クリック感でお知らせ。



エコタイプ

扉カラー 高圧メラミン化粧板

●鏡面単色



●鏡面木目



●マット木目



引手

アルミレール引手



シルバー

ブラック

七宝レール引手



パールブラウン

パールホワイト

パールベージュ

GSシリーズ



シルバー

ブラック

11093シリーズ



シルバー

ブラック

KT03Pシリーズ



シルバー

ブラック

J型引手



ミラー

ワイドLED3面鏡

薄型ですっきりシンプルデザイン、ワイドな照明が快適な3面鏡



ミラー裏はたっぷり収納



くもり止めコーティング：あり
コンセント：内部2口・外部2口

キャビネット

扉(引出し付)タイプ

2段の引出しと扉収納で整頓しやすさが特徴



台輪カラー



ダークブラウン

ホワイト

ヘルスメーター仕様
使う時だけサッと取り出せて
スッキリ収納





写真はイメージです

Function

セルフクリーニング	プレミスト	クリーン便座 (つぎ目なし)	セフィオンテクト	クリーンノズル
トルネード洗浄	お掃除リフト	便ふた着脱	ノズルもうじ	抗菌
フチなし形状	おしり洗浄	やわらか洗浄	ビテ洗浄	ムーブ洗浄
水製調節	洗浄位置調節	ecoボタン	おまかせ節電	タイマー節電
便座・便ふたリフト閉止	停電時安心設計	リモコン便器洗浄	オート便器洗浄	オートパワー脱臭/脱臭
リモコン	脱臭便座	便座センサー		

※電子水素発生機能にはオート洗浄機能は対応していません。
「セフィオンテクト」はTOTOの登録商標です

Point 1 汚れが付きにくく、落ちやすい

セフィオンテクト

陶器表面の凹凸を100万分の1mmのナノレベルでなめらかに仕上げました。カビや汚れを寄せ付けないので、お掃除がぐっとラクになります。



※イメージです。
<洗浄後>従来の陶器 (セフィオンテクト加工なし)

<洗浄後>「セフィオンテクト」

プレミスト

自動で便器にミスト(水)をふきかけて、水のクッションを作ります。便器表面をツルツルにする「セフィオンテクト」との相乗効果で、便器を汚れから守ります。



※イメージです。

※詳細はカタログを参照ください

Point 2 しっかり洗浄、お掃除しやすい

①フチなし形状「スゴフチ」



②お掃除リフト



③トルネード洗浄



- ①臭までくるーとフチがないからサッとひとふき、お掃除ラクラクです。
- ②ワンプッシュでウォッシュレット前方が持ち上がるので、汚れがたまりやすい便器とのすき間もラクにお掃除できます
- ③溜を巻くようなトルネード洗浄で便器の中をぐるりとしっかり洗浄。

Point 3 お掃除ラクラク

シンプルなデザインが生む、心地よさ

便器とウォッシュレットの段差やすき間を極力抑えた、クリーンデザイン。ラクにお掃除できるのが魅力です。



Point 4 みんなが手洗いしやすい

深ひろボウル

大人から子供まで、しっかり手が洗いやすい高さに設計しています。水はなめしにくく、いつでも気持ちよく洗えます。



節水だからエコ

少ない水でしっかり便器を洗浄

13Lに比べて年間約14,200円、8Lに比べて年間約4,200円節約できます。



紙巻器



タオルリング

