

# NEXT COURT



※画像は完成イメージCGです。実物とは異なります。

## ネクストコート南希望が丘



QRコードで様々な角度からCGイメージがご覧いただけます。  
建物を表示するには画面上の矢印をタップしてください。

相鉄本線

「希望が丘」駅徒歩13分

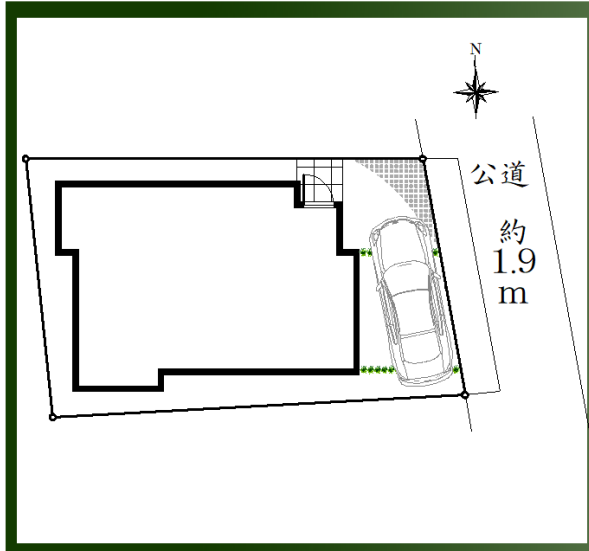
販売価格

3,580 (税込) 万円

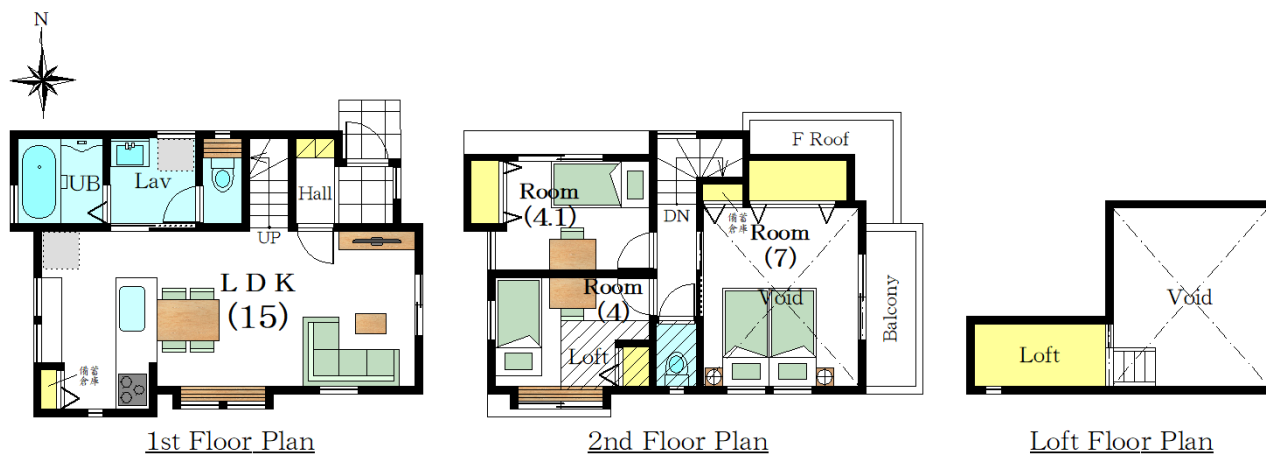
徒歩10分圏内にスーパー・公園のある住環境良好の稀少物件です。  
3LDK・勾配天井・ロフト付の新築分譲住宅です。

- 所在地：横浜市旭区南希望が丘
- 交通：相鉄本線「希望が丘」駅徒歩13分
- 土地面積：約76.53㎡(セットバック6.48㎡含む)
- 建物面積：70.51㎡
- 構造：木造2階建
- 土地権利：所有権
- 地目：宅地
- 都市計画：市街化区域
- 用途地域：第1種低層住居専用地域
- 建ぺい率：50%
- 容積率：100%
- 完成予定：2025年4月予定
- 引渡日：相談
- 接道状況：東側約1.9m公道
- 設備：都市ガス・公営水道・公共下水
- \*家具・車・外構・植栽はイメージとなります。
- \*図面と異なる場合は現状優先とします。

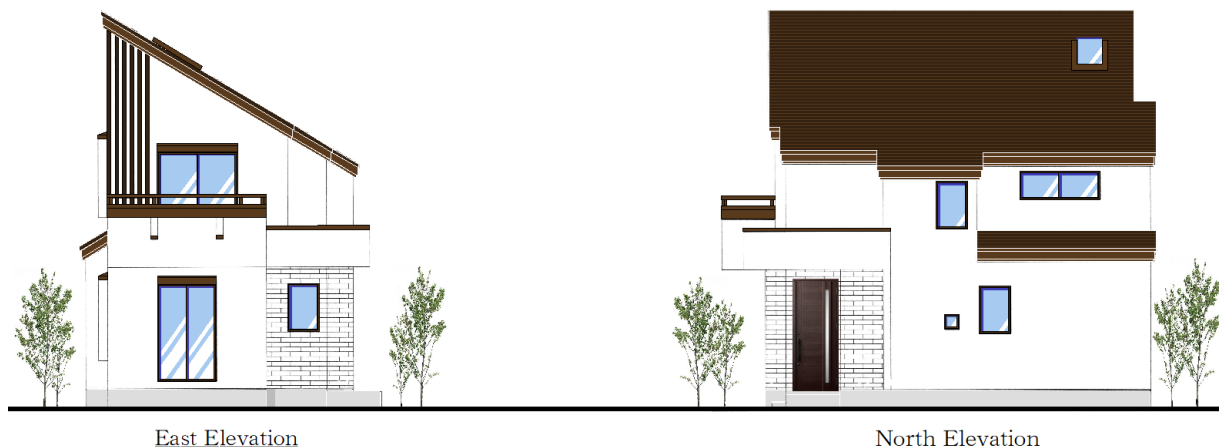
配置図



平面図



立面図



## 防火戸仕様について

地域や建物の条件によって、防火戸仕様を必要とする場合があります。

ジエスタ2防火戸は、個々の商品ごとに20分の防火性について国土交通大臣の認定を受けた個別認定のドアです。

### GIESTA2防火戸 ■ 把手

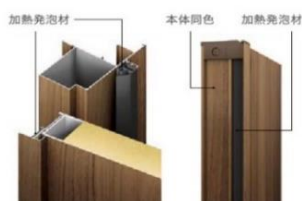


室外側 室内側



#### 1 加熱発泡材

一定の温度になると発泡して隙間をふさぎ、炎がもれるのを防ぎます。



※イラストはイメージのため、実物とは異なります。

#### 2 本体・子扉ガラス (高断熱網入り複層ガラス)

網入りガラスで炎の貫通を防ぎ、Low-Eガラスで温度上昇を抑制します。



※高断熱複層ガラスとは、低放射層ガラス (Low-E複層ガラス) を意味します。

#### 3 ステンレス丁番

耐火性に優れたステンレス製丁番を採用しています。



## CAZAS<sup>+</sup> カザスプラス

カードやケータイをかざすだけ。駅の自動改札のような快適さです。  
カードキーはもちろん、愛用のおサイフケータイ<sup>®</sup>も  
玄関キーとして使用できます。

帰宅時



ドアのボタンを押す



カードやケータイをかざすと、  
2つのカギが自動で解錠



手動で閉める  
※オートロックにもできます。

ケータイでも!



お手持ちの携帯電話が  
おサイフケータイ<sup>®</sup>対応  
機種ならカードキーの代  
わりに玄関のカギとして  
ご利用いただけます。(追  
加費用・追加手配品なし)

外出時



上下のサムターンを  
回して解錠



ドアのボタンを押して、  
カードまたはケータイをかざす



2つのカギが自動で閉まる

Edy対応カードでも!



電子マネー・楽天Edyに  
対応したカードなら、玄関  
のカギとしてご利用いた  
だけます。



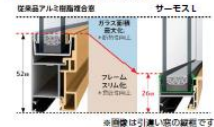
# SAMOS L



アルミと樹脂のハイブリッド構造で、圧倒的な断熱性能を実現。

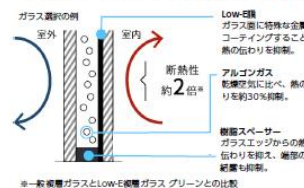
### フレームをスリム化し ガラス面積最大化

窓の断熱性能を高めるためには、熱を通しやすいフレームを小さくし、熱を通しにくいガラス面を大きくする必要があります。サモスLは、独自の技術により、フレームの極小化とガラス面積の最大化を図り、優れた断熱性能を実現しています。



### 高断熱を追求し ガラス高性能化

特殊金属膜の効果で一般樹脂ガラスの約2倍の高い断熱性を発揮する「Low-E樹脂ガラス」を標準設定。樹脂スペーサーやアルゴンガス入りも選択可能です。



### ハイブリッド構造で フレーム高性能化

室外側に耐久性や強度に優れたアルミを採用し、雨、風、日差しによる劣化を防止。室内側には断熱性に優れた樹脂を採用し、熱の出入りを抑えます。サモスL-Hの引違い窓（ブリッジ枠）は、アルミ材を室内側と室外側に分層させ、熱を伝えにくい樹脂部材でつなぐことで熱の伝わりを遮断するサマルブレイク構造を下部に採用しています。



## サッシバリエーション



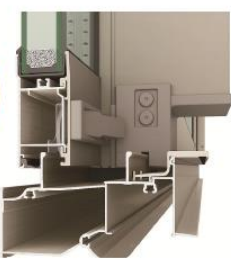
## カラーバリエーション



## 特長

熱貫流率  
**1.66**  
W/(m<sup>2</sup>・K)

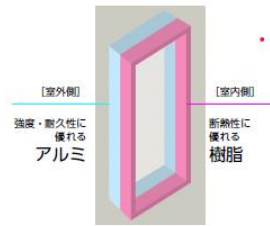
Low-E樹脂ガラス  
アルゴンガス入り



JIS A 4710に基づく代表試験体の熱貫流率 代表試験体は、国立研究開発法人 建築研究所 高層ビルベージュ内「窓・ドア」の熱貫流率に關し試験体と同等の性能を有すると認められる試験体の断熱性能を定める仕様) に基づく

アルミの良さと樹脂の良さを融合した「ハイブリッド窓」。

### HYBRID WINDOW



室外側に強度・耐久性に優れたアルミを採用し、雨、風、日差しによる劣化を防止。室内側には断熱性に優れた樹脂を採用し、熱の出入りを抑制。アルミの良さと樹脂の良さを融合させた新しい構造の窓、それが「ハイブリッド窓」です。

フレームをスリム化し、  
ガラス面積を14%※拡大。

サモスLは、フレームをスリム化したスマートなデザインを追求。視界がすっきり広がって、部屋に居ながら自然の光や景色を身近に感じることができます。

従来品アルミ樹脂複合窓

サモスL



ガラス面積  
**14%**  
アップ



※横すべり出し窓（オペレーター）W640×H1170での比較。

※防火地域・準防火地域等の場合は防火戸FG-L仕様となります。

# エクステリアスタイル

街並みに溶け込むようシンプルでナチュラルな外構デザイン。  
建物に合わせて一邸一邸デザインいたします。



## 主な標準仕様

- ・カーポート 1台分土間打ち
- ・エントランスポール  
(ポスト・宅配ボックス・インターホンが一体になっています)
- ・メッシュフェンス工事(一部)
- ・植栽工事(一部)
- ・黒御影石張り(一部)

**Panasonic**

**上・前面パネルを同一色でまとめたアーキフレーム専用ポストが登場。**

ポスト部				
	铸铁 ブラック色	ステン シルバー色	漆喰 ホワイト色	エイジング ブラウン色
	※フェイス-FFタイプと大型郵便が受け取れるフェイス-NFRも選べます。 ※背面はブラック色になります。			
	+			
宅配ボックス部				
	铸铁 ブラック色	ステン シルバー色	漆喰 ホワイト色	エイジング ブラウン色
	※コンボはハーフタイプとミドルタイプが選べます。			




※物件により標準仕様が異なる場合がございます。※掲載の写真には一部オプション工事が含まれています。



## Lasissa S



### より木肌感が増したクリエカラーの表面仕上げ

樹脂を盛って凹凸をつける木肌凹凸印刷層を追加したことで、従来品よりナチュラルな木肌を思わせる風合いを楽しめるようになりました。さらに、天然木の組織から生まれる“照り”の表現方法を徹底研究。光を受けた際にもリアルな木材の表情が浮かび上がります。触感と凹凸感が加わり、陰影ができたことで美しい木目表現が実現しました。

※本体のみ対象（一部対象外の収納・機能あり）詳細はカタログにてご確認ください。  
 ※シートの特性上、光の当たり方や木目の方向によって、色の見え方が異なります。  
 ※木肌凹凸印刷層は、製造上の凹凸にバラツキが出る場合があります。



### 把手・引手・錠

クローム



スクエアL

表示錠  
(ドア用)

引手

表示錠  
(引戸用)

丁番

### カラーバリエーション

空間をつないでマルチに使えるクリエカラー



YY/プレシャスホワイト

WA/クリエアイボリー

PP/クリエペール

LL/クリエラスク

MM/クリエモカ

DD/クリエダーク

### ガラスバリエーション

お好みに合わせてガラスを選択することが可能です。家1棟分のガラス種類を合わせた場合や、デザインガラスで個性を表現したい場合に活用してください。



透明

カスミ

エッチング

チェッカー

アンティーク

モール

### LDKドア

### 居室ドア

### 洗面ドア

### トイレドア

### クローゼットドア



LGD  
クリエペール

※ガラス：6種類から変更可能です。



LAD  
クリエペール



LAD  
クリエペール  
※表示錠付となります



LAD  
クリエペール  
※表示錠+明り採り付となります



LAE  
クリエペール  
※H23

### 玄関収納



LAA  
W12 コの字型(ミラーあり) H21  
プレシャスホワイト



LAA  
W08 ロッカー型(ミラーあり) H21  
プレシャスホワイト

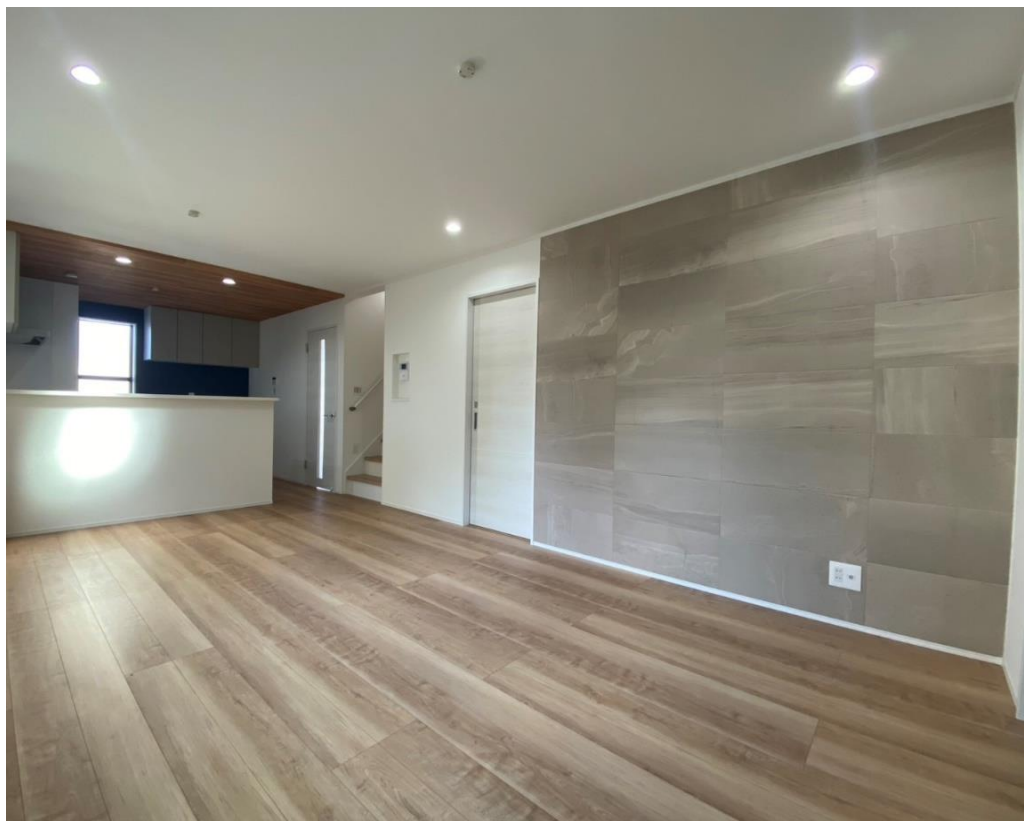


LAA  
W08 カウンター型 H21  
プレシャスホワイト



スリッパ入れ  
小物入れ

クリエアイボリー × メープルF



※当社施工の参考写真です。一部仕様が異なります。

DOOR



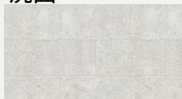
クリエアイボリー

FLOOR

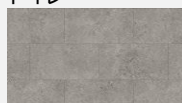


メープルF

洗面



トイレ



コーディネートが広がる  
定番色

洗面・トイレの床には水まわり空間のとして最適な、優れた耐水性のある床材『ラシッサ Dフロア耐水・ペット』を採用。デザインは高級感のある石目調です。

**POINT 1 視認性**  
2本のラインで先端を見分けやすく。コーディネートも配慮しつつ、適度な明暗差をつけた2本ラインで先端が見分けやすくなっています。

**POINT 2 スリップ止め**  
足裏にグリップ感が伝わる仕様。踏面から凸に削られているスリップ止めは、ほんのりと足裏にグリップ感を伝えます。

**POINT 3 ラインアップ**  
豊富なカラーバリエーション。スタンダードなクリエカラーから個性的なカラーまで、豊富なバリエーションでお気に入りの空間を実現できます。

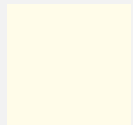
STAIRS MATERIAL

■踏板・上段框



メープル

■蹴込板・側板



プレシャスホワイト

■手すり



プレシャスホワイト



握りやすさにも  
配慮した直径35mm

小さなお子さまにも、お年寄りにも握りやすいラウンド形状。太すぎず、細すぎない手にフィットする太さです。



空間にも、人にも  
優しいブラケット

どんな空間にもマッチする、すっきりとした優しい印象のブラケット。角部分をR形状にすることで、手が触れた時の優しさにも配慮しました。



コーナー部を  
途切れずジョイント

階段折り返しなどのコーナー部も、手すりを連結させることが可能。動線が途切れることなく昇り降りも安心。廊下の手すりとも連結できるので、階段と廊下の行き来もスムーズです。



※上記掲載の各写真・イラストはイメージです。見積内容とは異なる場合がありますので、ご注意ください。

- 詳細は、改良などにより仕様、寸法、カラーなどに多少の変更が生じる場合がありますのでご了承ください。
- 商品写真は印刷のため、実物と若干異なりますので、実際の商品見本でお確かめください。
- 商品写真は参考例です。実際に花紙や小物等を置かれる場合は、落下等の事故がないように取り扱いにご注意ください。
- 送料は、運送代のみメーカー希望小売価格で、取付費・工事費・消費税、セット写真の小物など別途ご負担をお願いいたします。
- 掲載内容及び写真、図面の無断複製はいたくお断りします。(許可なく転載・流用した場合は、損害賠償が発生します。)

LP202312003108

株式会社 LIXIL

エコカラット

# ECOCARAT



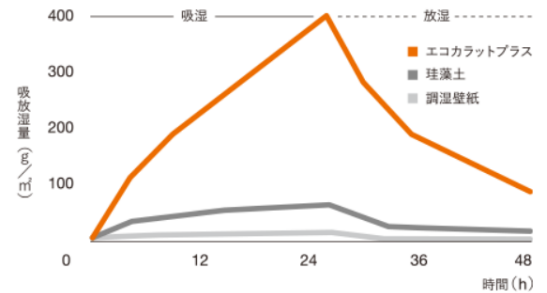
※当社施工の参考写真です。一部仕様異なります。



HUMIDITY CONTROL

湿度が  
ちょうどいい、  
という満足。

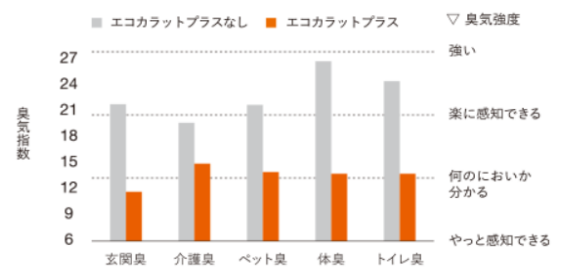
湿度が高い時は湿気を吸収し、乾燥している時は湿気を放出。エコカラットプラスは、すぐれた調湿性能で快適な湿度を保とうとします。その効果は珪藻土の約6倍、調湿壁紙の25倍以上もあるんです。だから結露を抑え、カビやダニの繁殖の抑制も期待できます。洗濯物の部屋干しにも、おすすめです。



LESS ODOR

においが  
気にならない、  
という快適。

トイレ、生ゴミ、たばこ、ペット。ふだんの暮らしには、気になるにおいがたくさんある。エコカラットプラスはそれらにおいの原因となる成分を吸着。珪藻土や壁紙より短時間ですっきり脱臭します。複数のにおいの成分が混ざった「複合臭」にも効果を発揮。住まいのさまざまな場所で活躍します。

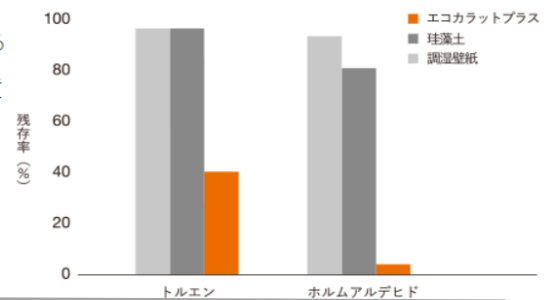


TOXIC REDUCTION

有害物質から  
守ってあげる、  
という安心。

体の小さな子どもは空気環境の影響を受けやすいと言われていきます。高濃度になると、めまい・倦怠感などを起こすと言われていたホルムアルデヒドやトルエンなど、空気中に漂うそれらの有害物質をエコカラットは吸着し、低減します。

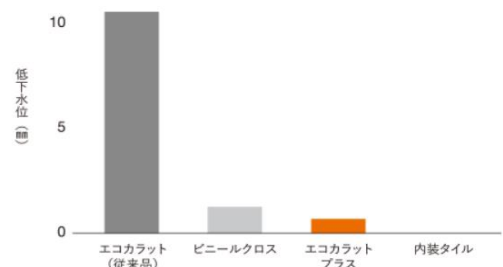
有害物質の残存率



WATER PROOF

キレイが  
つく、  
という満足。

従来の調湿建材ではむずかしかった、水拭き掃除ができるのが特長。簡単にキレイがつづきます。水はねを気にせず使えるので、水まわりにも採用できます。泥よごれ、皮脂よごれ、コーヒー染み、たばこのヤニなどの頑固なよごれは洗剤を使えばきれいに落とせます。





## 木目調 折下げ天井

キッチンの天井をアクセントとして木目調の仕上げを採用。背面のカップボード部分にもカラークロスを使用し空間にアクセントを持たせます。



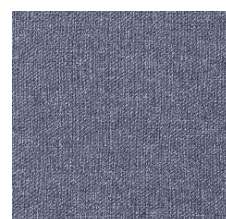
※当社施工写真ではございません。参考写真のため実際の仕様とは異なります。

 sangetsu



RE55599

×

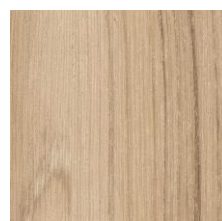


RE55483

人気のレッドシダー柄の目地ありのデザインと服地のようなやわらかくナチュラルな織物風のクロスの組み合わせです。



※当社施工写真ではございません。参考写真のため実際の仕様とは異なります。



RE55588

×



RE55422

ベーシックなチーク柄の厚みのあるクロスと塗装調テクスチャーの人気カラーの組み合わせです。

### システムキッチン

# OFELIA

オフエリア



## セミフラット対面タイプ

W2550スリムタイプ・奥行800・天板高さ850

### ホーローキッチンパネル

ホルムアルデヒド  
発散ゼロ

水まわりとの相性がぴったり。ホーローのいいところ



- 【磁石がくっつく】ベースが金属なので、どこでも磁石がヒタツ。
- 【熱に強い】ベースが金属なので、耐熱性抜群。
- 【水に強い】ガラス質だから湿気に強く、水まわりに最適。
- 【酸や塩分に強い】ガラス質が酸を防ぎ、におい移りも少ない。
- 【汚れが付きにくい】表面がガラス質なので、汚れが染み込みません。
- 【拭く、傷つきにくい】刃物でも傷がつかないほどの強さ。

POINT お掃除も調理も素早くできる、家事らく素材「高品位ホーロー」



#### キッチンパネルカラー

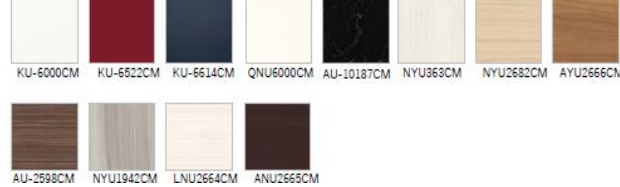
- ロッシュホワイト
- ライトベージュ
- マイルドホワイト

### 扉カラー 高圧メラミン化粧板

●マット



●横面



### 引手



### シンク

アクリル人造大理石シンク  
いつまでも色あせず、耐久性バツグン。



### ワークトップ

アクリル人造大理石



### 加熱機器



### 水栓



### レンジフード



### 食器洗い洗浄機



### キャビネット





システムキッチン  
**OFELIA**  
オフェリア

### 周辺収納

#### 扉カラー 高圧メラミン化粧板 / 台輪カラー

●マット

TXU6301CT74	<b>TXU6115CT74</b>	TXU6116CT74	TXU6607CT74	JK-800C	JCU10238C	TJK10239C
TJK10240C	TJK10235C	TYU2250C	TYU2686C	TJK2680C	JNX10191C	JCU533C
TJK10006C	TNU10200C	TYU18003C	TYU18100C	TJK18349C	TJK10052C	TYU10325C

●鏡面

KU-6000CM	KU-6522CM	KU-6614CM	QNU6000CM	AU-10187CM	NYU363CM 【台輪カラー】	NYU2682CM
AYU2666CM	AU-2598CM	NYU1942CM	LNU2664CM	ANU2665CM	ダークブラウン	ホワイト

#### 引手

アルミレール引手

シルバー  
ブラック

七宝レール引手

パールブラウン  
パールホワイト  
パールベージュ

GSシリーズ

シルバー  
ブラック

11093シリーズ

シルバー  
ブラック  
**ブロンズ**

KT03Pシリーズ

シルバー  
ブラック  
J型引手

#### ワークトップ

アクリル人造大理石



ソリッドベージュ

ソリッドライトグレー

ソリッドホワイト

#### 耐震ラッチ



吊戸に耐震ラッチが付きます。

※写真はイメージです

※吊戸の設置状態等により性能を十分に発揮しない場合があります、そのことによる損害は保証の対象になりません。

#### ソフトクローズL (食器棚)



スライド引出しが静かにピタッと閉まります。

#### ① W1650 吊戸H700



W900+W750

3段引出し H850

家電スライドタイプ H850



#### ② W1650 吊戸H500



W900+W750

3段引出し H850

家電スライドタイプ H850



#### ③ W900 吊戸H700



家電スライドタイプ H1040





システムバス  
**RELAXIA**  
リラクシア Jタイプ



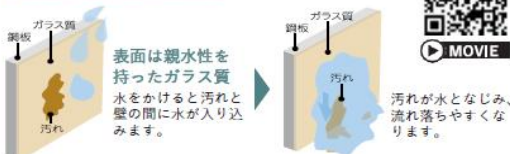
写真はイメージです。

高品位ホーロー

高品位ホーローだからずっとお手入れカンタン。

表面のガラス質がカビの発生をしっかりガード。キズにも強く、汚れも染み込まないので、普段のお手入れはシャワーで流すだけ。

ホーロークリーン浴室パネル

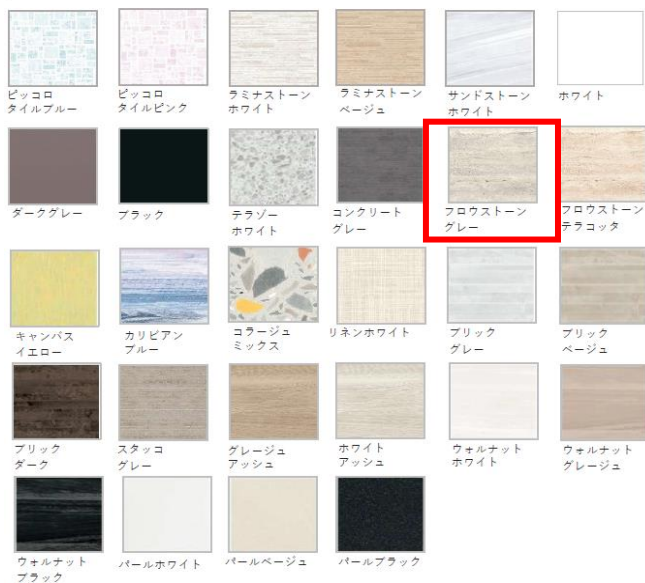


ベースが金属なのでマグネットがくっつく！  
シャワーフックや棚の高さも自由自在。



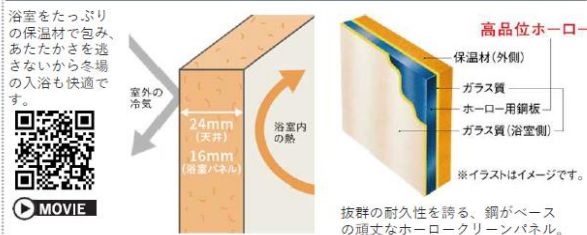
リラクシアJ 1616サイズ

浴室パネル



パーフェクト保温

浴室全体を保温材で包み込んだあたたかい浴室。



キープクリーン浴槽 (アクリル人造大理石)



洗い場用水栓・シャワーヘッド



カウンター



ミラー



ドア



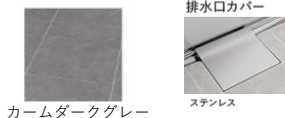
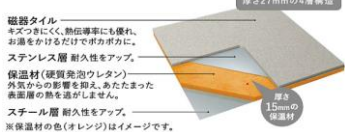
照明・天井



洗い場

キープクリーンフロア

水たまりや床鳴りの原因となる床の「たわみ」を防ぐ、頑丈な4層構造を採用。車椅子などを使用しても安心です。



換気扇・丸掛け

浴室暖房乾燥機 100V標準タイプ



タオル掛け クリアタイプ (クリア)



ハンドバー・収納棚

ハンドバー I型400



風呂フタ・風呂フタフック

断熱風呂フタ (ホワイト)



窓枠

窓枠フリー (樹脂製) ホワイト



### ドレッサー ELICIO エリシオ



W900サイズ

写真はイメージです。

### アクリル人造大理石カウンター

フラットカウンター アクリル人造大理石  
汚れに強く、頑丈なアクリル人造大理石



排水口



ポップアップつまみ色：シルバー



MOVIE

ものを落としてもひび割れにくく、衝撃にも強さを発揮。



ファインベージュ



ファインホワイト



クリスタルホワイト

### 水栓

KM8207TETTK

シングルレバー式シャワー水栓

エコタイプ 水栓なら、カンタン操作でムダをカット。



水量が最大になるのを  
お湯のムダ使いをカット。クリック音でお知らせ。



エコタイプ

### 扉カラー 高圧メラミン化粧板

●マット



TXU6301CT74 TXU6115CT74 TXU6116CT74 TXU6607CT74 JK-800C JCU10238C TJK10239C TJK10240C



TJK10235C TYU2250C TYU2686C TJK2680C JNX10191C JCU533C TJK10006C TNU10200C



TYU18008C TYU18100C TJK18349C TJK10052C TYU10925C

●鏡面



KU-6000CM KU-6522CM KU-6614CM QNU6000CM AU-10187CM NYU363CM NYU2682CM AYU2666CM



AU-2598CM NYU1942CM LNU2664CM ANU2665CM

### 引手

アルミレール引手



シルバー ブラック

七宝レール引手



パールブラウン パールホワイト パールベージュ

GSシリーズ



シルバー ブラック

11093シリーズ



シルバー ブラック **ブロンズ**

KT03Pシリーズ



シルバー ブラック J型引手

### ミラー

3面鏡 木製ボックス仕様



(手元灯付・くもり止めコーティング)



### キャビネット

扉(引出し付)タイプ

2段の引出しと扉収納で整頓しやすさが特徴



台輪カラー



ダークブラウン

ホワイト

ヘルスメーター仕様

使う時だけサッと取り出せて  
スッキリ収納







## Function

セルフクリーニング	プレミスト	クリーン便座 (つぎ目なし)	セフィオンテクト	クリーンノズル
トルネード洗浄	お掃除リフト	便ふた着脱	ノズルまろじ	抗菌
フチなし形状	おしり洗浄	やわらか洗浄	ビテ洗浄	ムーブ洗浄
水製調節	洗浄位置調節	ecoボタン	おまかせ節電	タイマー節電
便座・便ふたリフト閉止	停電時安心設計	リモコン便器洗浄	オーイ便器洗浄	オートパワー脱臭/脱臭
リモコン	脱臭便座	着脱センサー		



※電子小売場(白丸)等にはオートイ脱臭便座(別売)と併せて「ウォッシュ」はTOTOの登録商標です

## 1 Point 汚れが付きにくく、落ちやすい

### セフィオンテクト

陶器表面の凹凸を100万分の1mmのナノレベルでなめらかに仕上げました。カビや汚れを寄せ付けないので、お掃除がぐっとラクになります。



### プレミスト

自動で便器にミスト(水)をふきかけて、水のクッションを作ります。便器表面をツルツルにする「セフィオンテクト」との相乗効果で、便器を汚れから守ります。



※画像はイメージです

## 2 しっかり洗浄、お掃除しやすい

### ①フチなし形状「スゴフチ」



### ②お掃除リフト



### ③トルネード洗浄



- ①奥までぐるーっとフチがないからサッとひとふき、お掃除ラクラクです。
- ②ワンタッチでウォッシュレット前方を持ち上がるので、汚れがたまりやすい便器とのすき間もラクにお掃除できます
- ③渦を巻くようなトルネード洗浄で便器の中をぐるりとしてしっかり洗浄。

## 3 Point お掃除ラクラク

### シンプルなデザインが生む、心地よさ

便器とウォッシュレットの段差やすき間を極力抑えた、クリーンデザイン。ラクにお掃除できるのが魅力です。



## 4 Point みんなが手洗いしやすい

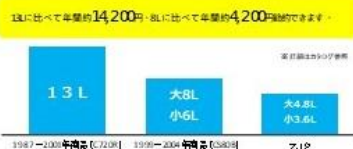
### 深ひろボウル

大人から子供まで、しっかり手が洗いやすい高さに設計しています。水はねもしにくく、いつでも気持ちよく洗えます。



## 節水だからエコ

少ない水でしっかり便器を洗浄



## 紙巻器



## タオルリング

