

NEXT COURT



※画像は完成イメージCGです。実物とは異なります。

ネクストコート四季美台



QRコードで様々な角度からCGイメージがご覧いただけます。
建物を表示するには画面上の矢印をタップしてください。

相鉄本線

「二俣川」駅徒歩18分

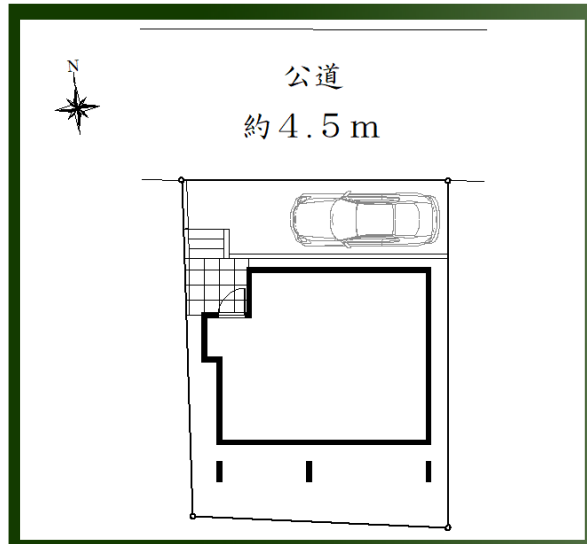
販売価格

3,880 (税込)
万円

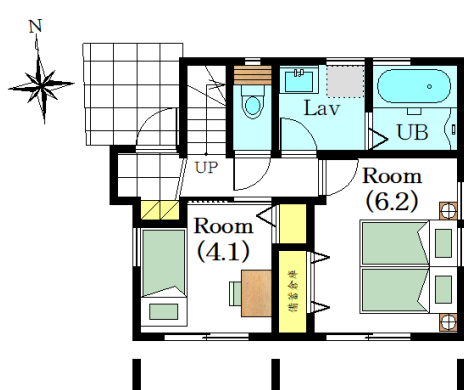
日当り良好、通風良好の住環境良好の稀少物件です。
3LDK・勾配天井・ロフト付の新築分譲住宅です。

- 所在地：横浜市旭区四季美台
- 交通：相鉄本線「二俣川」駅徒歩18分
- 土地面積：約80.68㎡
- 建物面積：65.98㎡
- 構造：木造2階建
- 土地権利：所有権
- 地目：宅地
- 都市計画：市街化区域
- 用途地域：第1種低層住居専用地域
- 建ぺい率：50%
- 容積率：80%
- 引渡日：相談
- 接道状況：北側約4.5m公道
- 設備：都市ガス・公営水道・公共下水
- 建築確認番号：第24KAK建確03315号
- *家具・車・外構・植栽はイメージとなります。
- *図面と異なる場合は現状優先とします。

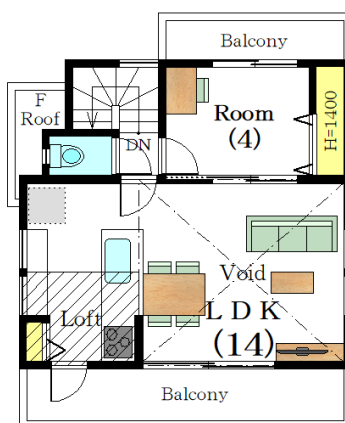
配置図



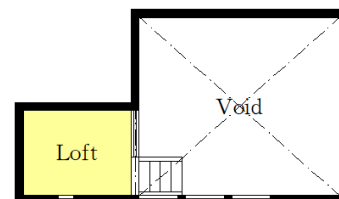
平面図



1st Floor Plan



2nd Floor Plan



Loft Floor Plan

立面図



North Elevation

West Elevation

防火戸仕様について

地域や建物の条件によって、防火戸仕様を必要とする場合があります。

ジエスタ2防火戸は、個々の商品ごとに20分の防火性について国土交通大臣の認定を受けた個別認定のドアです。

GIESTA2防火戸

■把手



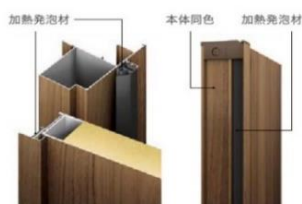
室外側

室内側



1 加熱発泡材

一定の温度になると発泡して隙間をふさぎ、炎がもれるのを防ぎます。



※イラストはイメージのため、実物とは異なります。

2 本体・子扉ガラス
(高断熱網入り複層ガラス)

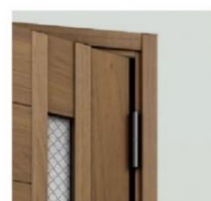
網入りガラスで炎の貫通を防ぎ、Low-Eガラスで温度上昇を抑制します。



※高断熱複層ガラスとは、低放射複層ガラス(Low-E複層ガラス)を意味します。

3 ステンレス丁番

耐火性に優れたステンレス製丁番を採用しています。

CAZAS⁺ カザスプラス

カードやケータイをかざすだけ。駅の自動改札のような快適さです。カードキーはもちろん、愛用のおサイフケータイ[®]も玄関キーとして使用できます。

帰宅時



ドアのボタンを押す



カードやケータイをかざすと、2つのカギが自動で解錠



手で閉める
※オートロックにもできます。

ケータイでも!



お手持ちの携帯電話がおサイフケータイ[®]対応機種ならカードキーの代わりに玄関のカギとしてご利用いただけます。(追加費用・追加手配品なし)

外出時



上下のサムターンを回して解錠



ドアのボタンを押して、カードまたはケータイをかざす



2つのカギが自動で閉まる

Edy対応カードでも!



電子マネー・楽天Edyに対応したカードなら、玄関のカギとしてご利用いただけます。

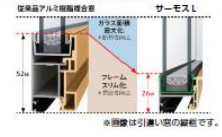
SAMOS L



アルミと樹脂のハイブリッド構造で、圧倒的な断熱性能を実現。

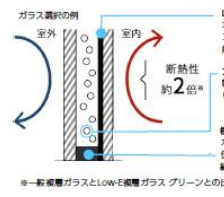
フレームをスリム化し ガラス面積最大化

窓の断熱性能を高めるためには、熱を通しやすいフレームを小さくし、熱を通しにくいガラス面を大きくする必要があります。サーモスは、独自の技術により、フレームの極小化とガラス面積の最大化を図り、優れた断熱性能を実現しています。



高断熱を追求し ガラス高性能化

特殊金属膜の効果で一般樹脂ガラスの約2倍の高い断熱性を発揮する「Low-E樹脂ガラス」を標準設定。樹脂スペーサーやアルゴンガス入りも選択可能です。



ハイブリッド構造で フレーム高性能化

室外側に耐久性や強度に優れたアルミを採用し、雨、風、日差しによる劣化を防止。室内側には断熱性に優れた樹脂を採用し、熱の出入りを抑えます。サーモスII-Hの引違い窓（ブリッジ枠）は、アルミ型材を室内側と室外側に分離させ、熱を伝えにくい樹脂部材でつなぐことで熱の伝わりを遮断するサーマルブレイク構造を下部に採用しています。



サッシバリエーション



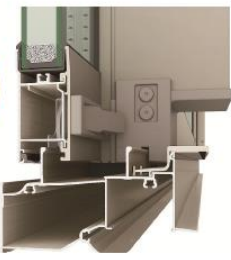
カラーバリエーション



特長

熱貫流率
1.66
W/(m²・K)

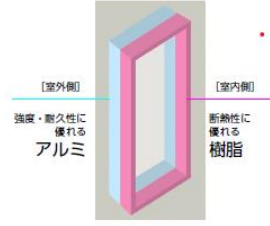
Low-E樹脂ガラス
アルゴンガス入り



JIS A 4710に基づく代表試験体の熱貫流率。代表試験体は、国立研究開発法人 建築研究所 ホームページ内「窓・ドアの熱貫流率に關し試験体と同等の性能を有すると認められる試験品の取組を定める結果」に基づく。

アルミの良さと樹脂の良さを融合した「ハイブリッド窓」。

HYBRID WINDOW



室外側に強度・耐久性に優れたアルミを採用し、雨、風、日差しによる劣化を防止。室内側には断熱性に優れた樹脂を採用し、熱の出入りを抑制。アルミの良さと樹脂の良さを融合させた新しい構造の窓、それが「ハイブリッド窓」です。

フレームをスリム化し、ガラス面積を14%※拡大。

サーモスは、フレームをスリム化したスマートなデザインを追求。視界がすっきり広がって、部屋に居ながら自然の光や景色を身近に感じることができます。



※横すべり出し窓（オペレーター）W640×H1170での比較。

※防火地域・準防火地域等の場合は防火戸FG-L仕様となります。

エクステリアスタイル

街並みに溶け込むようシンプルでナチュラルな外構デザイン。
建物に合わせて一邸一邸デザインいたします。



主な標準仕様

- ・カーポート 1台分土間打ち
- ・エントランスポール
(ポスト・宅配ボックス・インターホンが一体になっています)
- ・メッシュフェンス工事(一部)
- ・植栽工事(一部)
- ・黒御影石張り(一部)

Panasonic

上・前面パネルを同一色でまとめたアーキフレーム専用ポストが登場。

ポスト部				
	铸铁 ブラック色	ステン シルバー色	漆喰 ホワイト色	エイジング ブラウン色
	※フェイス-FFタイプと大型郵便が受け取れるフェイス-NFRも選べます。 ※背面はブラック色になります。			
	+			
宅配ボックス部				
	铸铁 ブラック色	ステン シルバー色	漆喰 ホワイト色	エイジング ブラウン色
	※コンボはハーフトタイプとミドルタイプが選べます。			




※物件により標準仕様が異なる場合がございます。※掲載の写真には一部オプション工事が含まれています。

Lasissa S



より木肌感が増したクリエカラーの表面仕上げ

樹脂を盛って凹凸をつける木肌凹凸印刷層を追加したことで、従来品よりナチュラルな木肌を思わせる風合いを楽しめるようになりました。さらに、天然木の組織から生まれる“照り”の表現方法を徹底研究。光を受けた際にもリアルな木材の表情が浮かび上がります。触感と凹凸感が加わり、陰影ができたことで美しい木目表現が実現しました。

※本体の反対側（一部対象外の収納・機能あり）詳細はカタログにてご確認ください。
 ※シートの特性上、光の出たり方や木目の向きによって、色の見え方が異なります。
 ※木肌凹凸印刷層は、製法上凹凸感にバラつきが出る場合があります。



把手・引手・錠

クローム



スクエアL

表示錠
(ドア用)

引手

表示錠
(引戸用)

丁番

カラーバリエーション

空間をつないでマルチに使えるクリエカラー



YY/プレシャスホワイト

WA/クリエアイボリー

PP/クリエパール

LL/クリエラスク

MM/クリエモカ

DD/クリエダーク

ガラスバリエーション

お好みに合わせてガラスを選択することが可能です。家1棟分のガラス種類を合わせたい場合や、デザインガラスで個性を表現したい場合に活用してください。



透明

カスミ

エッチング

チェッカー

アンティーク

モール

LDKドア

居室ドア

洗面ドア

トイレドア

クローゼットドア



LGD
クリエパール

※ガラス：6種類から変更可能です。



LAD
クリエパール



LAD
クリエパール

※表示錠付となります



LAD
クリエパール

※表示錠+明り採り付となります



LAE
クリエパール

※H23

玄関収納



LAA
W12 コの字型(ミラーあり) H21
プレシャスホワイト



LAA
W08 ロッカー型(ミラーあり) H21
プレシャスホワイト



LAA
W08 カウンター型 H21
プレシャスホワイト



スリッパ入れ
小物入れ

クリエイイボリー × ナチュラルオーク



DOOR



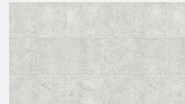
クリエイイボリー

FLOOR

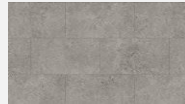


ナチュラルオークF

洗面



トイレ



ナチュラルで
落ち着いた空間に

洗面・トイレの床には水まわり空間の
として最適な、優れた耐水性のある
床材『ラシッサ Dフロア耐水・ペット』
を採用。
デザインは高級感のある石目調です。

POINT 1 視認性
2本のラインで先端を見分けやすく。
コーディネートも配慮しつつ、過度な明るさをつけた
2本ラインで先端が見分けやすくなっています。

POINT 2 スリップ止め
足裏にグリップ感が伝わる仕様。
磨耗から凸に削れられているスリップ止めは、
ほんのりと足裏にグリップ感を伝えます。

POINT 3 ラインアップ
豊富なカラーバリエーション。
スタンダードな「クレストカラー」から個性的なカラーまで、
豊富なバリエーションでお気に入りの空間を実現できます。

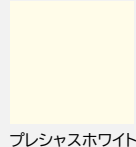
STAIRS MATERIAL

■踏板・上段框



ナチュラルオーク

■蹴込板・側板



プレシャスホワイト

■手すり



プレシャスホワイト



握りやすさにも
配慮した直径35mm

小さなお子さまにも、お年寄りにも握り
やすいラウンド形状。太すぎず、細すぎ
ない手にフィットする太さです。



空間にも、人にも
優しいブラケット

どんな空間にもマッチする、すっきりとし
た優しい印象のブラケット。角部分をR
形状にすることで、手が触れた時の優し
さにも配慮しました。



コーナー部を
途切れずジョイント

階段折り返しなどのコーナー部も、手す
りを連結させることが可能。動線が途
切れることなく昇り降りも安心。廊下
の手すりとも連結できるので、階段と廊下
の行き来もスムーズです。

※上記掲載の色写真・イラストはイメージです。見本品とは異なる場合がありますので、ご注意ください。

- ◆お取り扱い
・商品によっては、改修などにより仕様、寸法、カラーなどに多少の変更が生じる場合がありますのでご了承ください。
- ・商品写真は印刷のため、実物と若干異なりますので、実物の見本をお確かめください。
- ・商品写真は参考例です。実際に商品や小物等を置かれる場合は、落下等の事故がないように取り扱いにご注意ください。
- ・取り付けには、取付台の取り付け、取付費、工事費、消費税、セット写真の小物など別途ご費用をお断りいたします。
- ・掲載内容及び写真・図面の無断転載はたくお断りします。(許可なく転載・流用した場合、損害賠償が発生します。)



木目調 折下げ天井

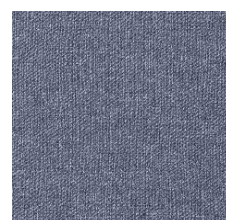
キッチンの天井をアクセントとして木目調の仕上げを採用。背面のカップボード部分にもカラークロスを使用し空間にアクセントを持たせます。



※当社施工写真ではございません。参考写真のため実際の仕様とは異なります。



RE55599



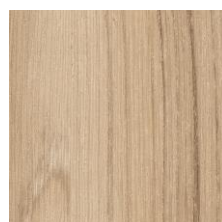
RE55483

×

人気のレッドシダー柄の目地ありのデザインと服地のようなやわらかくナチュラルな織物風のクロスの組み合わせです。



※当社施工写真ではございません。参考写真のため実際の仕様とは異なります。


sangetsu


RE55588



RE55422

×

ベーシックなチーク柄の厚みのあるクロスと塗装調テクスチャーの人気カラーの組み合わせです。

システムキッチン
OFELIA
オフエリア



セミフラット対面タイプ

W2550スリムタイプ・奥行800・天板高さ850
※当社施工の参考写真です。一部仕様が異なります。

ホーローキッチンパネル

ホルムアルデヒド 発散ゼロ

水まわりとの相性がぴったり。ホーローのいいところ

- 磁石がくっつく**：ベースが金属なので、どこでも磁石がピタッ。
- 熱に強い**：ベースが金属なので、耐熱性抜群。
- 水に強い**：ガラス質だから湿気に強く、水まわりに最適。
- 酸や塩分に強い**：ガラス質が優越を妨ぎ、におい移りもない。
- 汚れが付きにくい**：表面がガラス質なので、汚れが染み込みません。
- 強く、傷つきにくい**：刃物でも傷がつかないほどの硬さ。

POINT お掃除も調理も素早くできる、家事らく素材「高品位ホーロー」

丈夫な鉄のベース + 清潔なガラス質 = 高品位ホーロー (ガラス質)

850°Cで焼き付けて密着!

頑なな鉄が衝撃に強さを発揮 汚れや湿気をガラス質でシャットアウト キッチンに最適な素材です

キッチンパネルカラー

- ロッシュホワイト
- ライトベージュ
- マイルドホワイト

ササッとキレイが保てます マグネット小物を使って自分好みにカスタマイズ

扉カラー 高圧メラミン化粧板

●マット

TXU6301CT74	TXU6115CT74	TXU6116CT74	TXU6607CT74	JK-800C	JCU10238C	TJK10239C	TJK10240C
TJK10235C	TYU2250C	TYU2686C	TJK2680C	JNX10191C	JCU533C	TJK10006C	TNU10200C
TYU18003C	TYU18100C	TJK18349C	TJK10052C	TYU10325C			

●鏡面

KU-6000CM	KU-6622CM	KU-6614CM	QNU6000CM	AU-10187CM	NYU969CM	NYU2682CM	AYU2666CM
AU-2698CM	NYU1942CM	LNU2664CM	ANU2665CM				

引手

アルミレール引手

- シルバー
- ブラック

七宝レール引手

- パールブラウン
- パールホワイト
- パールベージュ

GSシリーズ

- シルバー
- ブラック

11093シリーズ

- シルバー
- ブラック
- ブロンズ

KT03Pシリーズ

- シルバー
- ブラック
- J型引手

シンク

アクリル人造大理石シンク

いつまでも色あせず、耐久性バグン。

- ホワイト
- ベージュ
- グレー

ワークトップの色と同系色で合わせられるので、インテリアにしっかり馴染みます。

小物置き(標準装備)

ワークトップ

アクリル人造大理石

- ソリッドベージュ
- ソリッドライトグレー
- ソリッドホワイト

加熱機器

ホーロートップ TN36V-60T

片面焼きグリル

間口 60cm

フレームトラップ

ダブル強火力

フェイス：シルバー

水栓

浄水機能付きハンドシャワー水栓

LC122MN-3NG8T1T

シャワーヘッド ショワーヘッド エコタイプ 節水機能

節水 A1 節水 C1 節水 B

レンジフード

VUA

ホーロー製の整流板でお手入れをしやすいスタンダードモデル

ホーロー整流板 クリスフィルター ソフトフッシュスイッチ 照明

食器洗い洗浄機

EW-45R2S (浅型/フレーム有りタイプ)

操作部：シルバー

食器収納容量 40点

6コース

ターボ噴射 除菌洗浄 除菌乾燥

カラートレ 食器カゴ 低音音設計

除菌洗浄・除菌乾燥など、7種類の機能を搭載。

キャビネット

足元スライドタイプ

ストック類や普段使わない物を分類して収納できます。

【台輪カラー】

- ダークブラウン
- ホワイト

ソフトクローズレール仕様

引出しにかかる力を自動調節して静かに閉まり中の収納物もダメージがなく安心です。

小引出し付き

小物の収納に便利な小引出し付き。

システムキッチン
OFELIA
オフエリア

周辺収納

扉カラー 高圧メラミン化粧板 / 台輪カラー

●マット							
	TXU6301CT74	TXU6115CT74	TXU6116CT74	TXU6607CT74	JK-800C	JCU10238C	TJK10239C
	TJK10240C	TJK10235C	TYU2250C	TYU2686C	TJK2680C	JNX10191C	JCU533C
	TJK10006C	TNU10200C	TYU18003C	TYU18100C	TJK18349C	TJK10052C	TYU10325C
●鏡面							
	KU-6000CM	KU-6522CM	KU-6614CM	QNU6000CM	AU-10187CM	NYU3633CM	NYU2682CM
	AYU2666CM	AU-2598CM	NYU1942CM	LNU2664CM	ANU2665CM	ダークブラウン	ホワイト

引手

アルミレール引手			
七宝レール引手			
GSシリーズ			
11093シリーズ			
KT03Pシリーズ			

ワークトップ

アクリル人造大理石



ソリッドベージュ

ソリッドライトグレー

ソリッドホワイト

耐震ラッチ



吊戸に耐震ラッチが付きます。

※写真はイメージです

※吊戸の設置状態等により性能を十分に発揮しない場合があります、そのことによる損害は保証の対象になりません。

ソフトクローズL (食器棚)



スライド引出しが静かにピタッと閉まります。

①W1650 吊戸H700



W900+W750

3段引出し H850

家電スライドタイプ H850



※当社施工の参考写真です。一部仕様が異なります。

システムバス
RELAXIA
リラクシア Jタイプ



写真はイメージです。

高品位ホーロー

高品位ホーローだからずっとお手入れカンタン。

表面のガラス質がカビの発生をしっかりガード。キズにも強く、汚れも染み込まないので、普段のお手入れはシャワーで流すだけ。

ホーロークリーン浴室パネル



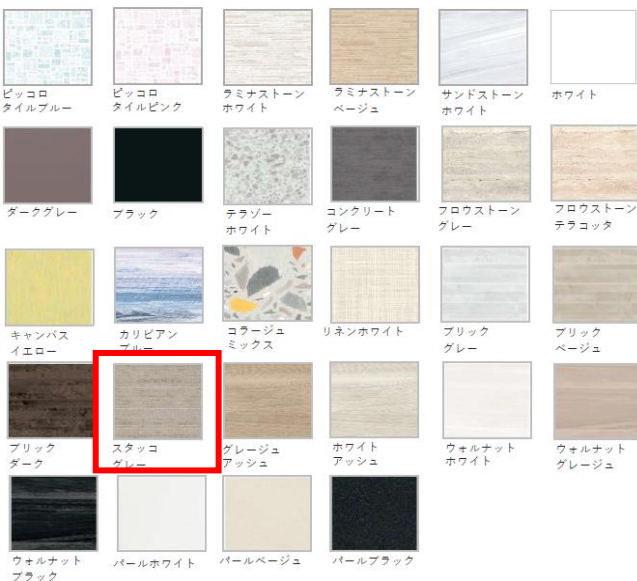
ベースが金属なのでマグネットがくっつく！
シャワーフックや棚の高さも自由自在。



MOVIE

リラクシアJ 1616サイズ

浴室パネル



パーフェクト保温

浴室全体を保温材で包み込んだあたたかい浴室。



MOVIE

抜群の耐久性を誇る、鋼がベースの頑丈なホーロークリーンパネル。

キープクリーン浴槽 (アクリル人造大理石)



洗い場用水栓・シャワーヘッド

KF9032SJN
樹脂ホース(シルバー)



シャワーヘッド



カウンター

樹脂製ワイドカウンター



ミラー

ワイドミラー



ドア

折戸 (ホワイト)



照明・天井

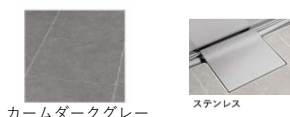
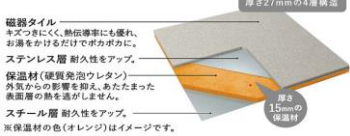
ダウンライト



洗い場

キープクリーンフロア

水たまりや床鳴りの原因となる床の「たわみ」を防ぐ、頑丈な4層構造を採用。車椅子などを使用しても安心です。



換気扇・対峙掛け

浴室暖房乾燥機 100V標準タイプ



タオル掛け
クリアタイプ (クリア)



ハンドバー・収納棚

ハンドバー I型400



風呂フタ・風呂フタフック

断熱風呂フタ (ホワイト)



窓枠

窓枠フリー (樹脂製)



ドレッサー
ELICIO
エリシオ



※当社施工の参考写真です。一部仕様が異なります。

W900サイズ

アクリル人造大理石カウンター

フラットカウンター アクリル人造大理石
汚れに強く、頑丈なアクリル人造大理石

排水口
排水栓
ポップアップつまみ色：シルバー

ものを落としてもひび割れにくく、衝撃にも強さを発揮。

ファインベージュ **ファインホワイト** クリスタルホワイト

水栓

KM8207TETTK
シングルレバー式シャワー水栓
エコタイプ 水栓なら、カンタン操作でムダをカット。

水量が最大になるのを
お湯のムダ使いをカット。クリック音でお知らせ。

エコタイプ

扉カラー 高圧メラミン化粧板

●マット

TXU6301CT74	TXU6115CT74	TXU6116CT74	TXU6607CT74	JK-800C	JCU10238C	TJK10239C	TJK10240C
TJK10235C	TYU2250C	TYU2686C	TJK2680C	JNX10191C	JCU533C	TJK10006C	TNU10200C
TYU18003C	TYU18100C	TJK18349C	TJK10052C	TYU10325C			

●鏡面

KU-6000CM	KU-6522CM	KU-6614CM	QNU6000CM	AU-10187CM	NYU363CM	NYU2682CM	AYU2666CM
AU-2698CM	NYU1942CM	LNU2664CM	ANU2665CM				

引手

アルミレール引手
シルバー ブラック

七宝レール引手
パールブラウン パールホワイト パールベージュ

GSシリーズ
シルバー ブラック

11093シリーズ
シルバー ブラック ブロンズ

KT03Pシリーズ
シルバー ブラック **J型引手**

ミラー

3面鏡 木製ボックス仕様

(手元灯付・くもり止めコーティング)

ミラーパネル

キャビネット

扉(引出し付)タイプ
2段の引出しと扉収納で整頓しやすさが特徴

ヘルスメーター仕様
使う時だけサッと取り出せて
スッキリ収納

台輪カラー
ダークブラウン ホワイト



写真はイメージです

Function

セルフクリーニング	プレミスト	クリーン便座 (つぎ目なし)	セフィオンテクト	クリーンノズル
トルネード洗浄	お掃除リフト	奥ふた巻取	ノズルまわし	拭拭
フチなし形状	おしり洗浄	やわらか洗浄	ビテ洗浄	ムーブ洗浄
水勢調節	洗浄位置調節	ecoのボタン	おまかせ節電	タイマー節電
便座・奥ふたソフト閉止	停電時安心設計	リモコン便器洗浄	オート便器洗浄	オートワイパー脱臭/脱臭
リモコン	脱臭便座	便座センサー		



写真はイメージです。リモコンはオプションです。TOTOの登録商標です。

Point 1 汚れがつきにくく、落ちやすい

セフィオンテクト

陶器表面の凹凸を100万分の1mmのナノレベルでなめらかに仕上げました。カビや汚れを寄せ付けないので、お掃除がくっつくようになります。



※イメージです。<洗浄後>従来の便器 (セフィオンテクト加工なし)

プレミスト

自動で便器にミスト(水)をふきかけて、水のクッションを作ります。便器表面をツルツルにする「セフィオンテクト」との相乗効果で、便器を汚れから守ります。



※イメージです。

※写真はイメージです。

Point 2 しっかり洗浄、お掃除しやすい

①フチなし形状「スゴフチ」



②お掃除リフト



- ①奥までくっつくフチがないからサッとひとふき、お掃除ラクラクです。
- ②ワンタッチでウォシュレット前方が持ち上がるので、汚れがたまりやすい便器とのすき間もラクにお掃除できます
- ③溜を巻くようなトルネード洗浄で便器の中をぐるりとしっかり洗浄。

③トルネード洗浄



Point 3 お掃除ラクラク

シンプルなデザインが生む、心地よさ

便器とウォシュレットの段差やすき間を極力抑えた、クリーンデザイン。ラクにお掃除できるのが魅力です。



Point 4 みんなが手洗いしやすい

深ひろボウル

大人から子供まで、しっかり手が洗いやすい高さで設計しています。水はねもいにくく、いつでも気持ちよく洗えます。



節水だからエコ

少ない水でしっかり便器を洗浄

これに比べて年間約14,200円、8Lに比べて年間約4,200円節約できます。



紙巻器



タオルリング

