

NEXT COURT



※画像は完成イメージCGです。実物とは異なります。

ネクストコート中沢三丁目



QRコードで様々な角度からCGイメージがご覧いただけます。
建物を表示するには画面上の矢印をタップしてください。

“現場写真”記載のない画像は当物件の写真ではございません。参考画像になりますので実際とは異なります。

相鉄本線

『二俣川』駅徒歩17分

販売価格

4,880 (税込)
万円

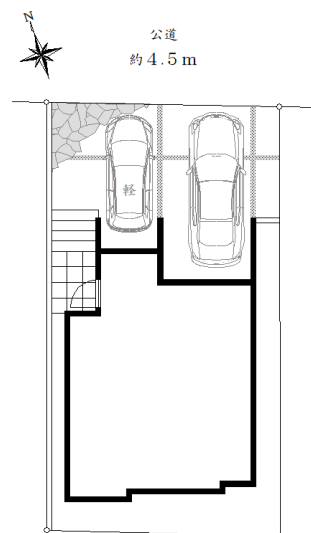
日当たり良好・通風良好の住環境良好の稀少物件です

3LDK・リビング勾配天井・ロフト2箇所・駐車スペース 普通車+軽自動車の新築分譲住宅です

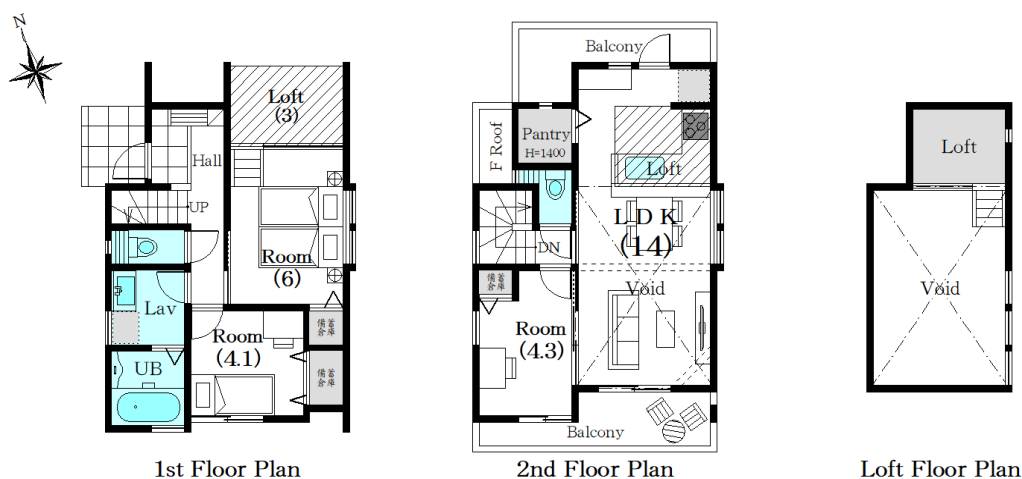
物件概要

- 所在地：横浜市旭区中沢三丁目
 - 交通：相鉄本線『二俣川』駅徒歩17分
 - 土地面積：約84.25㎡(公簿)
 - 建築面積：79.27㎡(バルコン部分10.53㎡含む)
 - 構造：木造2階建
 - 土地権利：所有権
 - 地目：宅地
 - 都市計画：市街化区域
 - 用途地域：第1種低層住居専用地域
 - 建ぺい率：50%
 - 容積率：80%
 - 接道状況：北東側約4.5m公道
 - 設備：都市ガス・公営水道・公共下水
 - 建築確認番号：第25K A K 建確01457号
- *図面と異なる場合は現状優先とします。

配置図



平面図



立面図



防火戸仕様について

地域や建物の条件によって、防火戸仕様を必要とする場合があります。

ジェスタ2防火戸は、個々の商品ごとに20分の防火性について国土交通大臣の認定を受けた個別認定のドアです。

GIESTA2防火戸

■把手



室外側

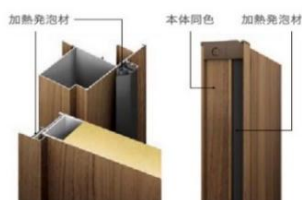


室内側



1 加熱発泡材

一定の温度になると発泡して隙間をふさぎ、炎がもれるのを防ぎます。



※イラストはイメージのため、実物とは異なります。

2 本体・子扉ガラス (高断熱網入り複層ガラス)

網入りガラスで炎の貫通を防ぎ、Low-Eガラスで温度上昇を抑制します。



※高断熱複層ガラスとは、低放射複層ガラス (Low-E複層ガラス) を意味します。

3 ステンレス丁番

耐火性に優れたステンレス製丁番を採用しています。



便利な電気錠システム

TOSTEM

FamiLock

家族ひとり一人に
心地よいカギ



スマホをポケットに
入れたまま施解錠

スマートフォンやカードキーを使用して玄関ドアの施解錠を行うシステム。
同じドアで一人ひとりがカギのタイプを選べます。

Bluetooth®認証を採用し、専用アプリを使えば、施解錠履歴の確認も可能。
FamiLockで家族の暮らしが進化します。



FamiLock用アプリ「MyEntrance」



荷物があっても、暗い夜でも、
らくらくカギが開けられます。

扉が閉まると自動でカギが閉まる、
オートロック®の設定も可能です。



※鍵の動作を行うにはBluetooth®をONにして、アプリのバックグラウンド起動が必要です。

また、Bluetooth®エリア範囲内に限られる動作があります。詳細はメーカーホームページをご確認ください。

SAMOS L



アルミと樹脂のハイブリッド構造で、圧倒的な断熱性能を実現。

**フレームをスリム化し
ガラス面積最大化**

窓の断熱性能を高めるためには、熱を逃しやすいフレームを小さくし、熱を逃しにくいガラス面を大きくする必要があります。サモスLは、独自の技術により、フレームの極小化とガラス面積の最大化を図り、優れた断熱性能を実現しています。

※断面は引違い窓の縦断です。

**高断熱を追求し
ガラス高性能化**

特殊金属膜の効果で一般樹脂ガラスの約2倍の高い断熱性を発揮する「Low-E樹脂ガラス」を標準設定。樹脂スペーサーやアルゴンガス入りも選択可能です。

ガラス裏側の例

断熱性
約2倍※

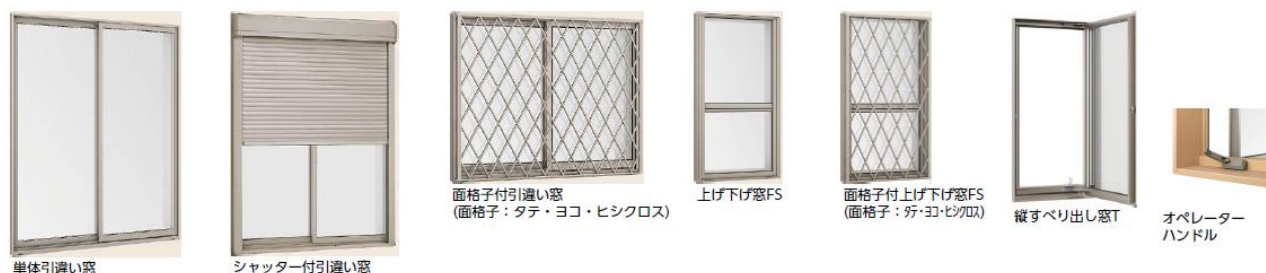
※一般樹脂ガラスとLow-E樹脂ガラス グリーンとの比較

**ハイブリッド構造で
フレーム高性能化**

室外側に耐久性や強度に優れたアルミを採用し、雨、風、日差しによる劣化を防止。室内側には断熱性に優れた樹脂を採用し、熱の出入りを抑えます。サモスL-Hの引違い窓（ブリッジ枠）は、アルミ型材を室内側と室外側に分離させ、熱を伝えにくい樹脂部材でつなぐことで熱の伝わりを遮断するサマールブレイク構造を下部に採用しています。

※断面はイメージです。

サッシバリエーション



カラーバリエーション



特長

**熱貫流率
1.66
W/(m²・K)**

Low-E樹脂ガラス
アルゴンガス入り

JIS A 4710に基づく代表試験体の熱貫流率。代表試験体は、国立研究開発法人 建築研究所 ホームページ内「窓・ドアの熱貫流率に關し試験体と同等の性能を有すると認められる試験体の範囲を定める基準」に基づく。

アルミの良さと樹脂の良さを融合した「ハイブリッド窓」。

HYBRID WINDOW

〔室外側〕
強度・耐久性に
優れる
アルミ

〔室内側〕
断熱性に
優れる
樹脂

室外側に強度・耐久性に優れたアルミを採用し、雨、風、日差しによる劣化を防止。室内側には断熱性に優れた樹脂を採用し、熱の出入りを抑制。アルミの良さと樹脂の良さを融合させた新しい構造の窓。それが「ハイブリッド窓」です。

フレームをスリム化し、
ガラス面積を14%※拡大。

サモスLは、フレームをスリム化したスマートなデザインを追求。視界がすっきり広がって、部屋に居ながら自然の光や景色を身近に感じることができます。

従来品アルミ樹脂複合窓

サモスL

ガラス面積
**14%
アップ**

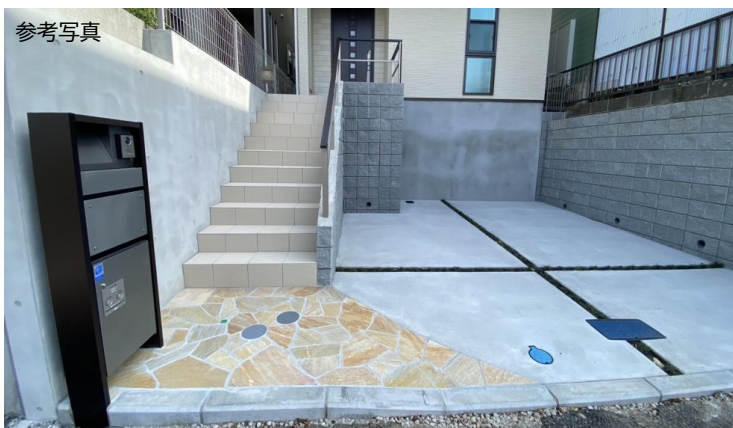
※横すべり出し窓（オペレーター）W640×H1170での比較。

※防火地域・準防火地域等の場合は防火戸FG-L仕様となります。

エクステリアスタイル

街並みに溶け込むようシンプルでナチュラルな外構デザイン。
建物に合わせて一邸一邸デザインいたします。

参考写真



主な標準仕様

- ・カーポート 1 台分土間打ち
- ・エントランスポール
(ポスト・宅配ボックス・
インターホンが一体になっています)
- ・メッシュフェンス工事(一部)
- ・植栽工事(一部)
- ・御影石張り(一部)

参考写真



ポスト部

上・前面パネルを同一色でまとめたアーキフレーム専用ポストが登場。






鋳鉄
ブラック色

ステン
シルバー色

漆喰
ホワイト色

エイジング
ブラウン色

※フェイス-FFタイプと大型郵便が受け取れるフェイス-NFRも選べます。
※背面はブラック色になります。

+

宅配ボックス部

専用ポストと同じ建築素材由来のカラー。






鋳鉄
ブラック色

ステン
シルバー色

漆喰
ホワイト色

エイジング
ブラウン色

※コンボはハーフタイプとミドルタイプが選べます。






※物件により標準仕様が異なる場合がございます。※掲載の写真には一部オプション工事が含まれています。

Lasissa S



より木肌感が増したクリエカラーの表面仕上げ

樹脂を盛って凹凸をつける木肌凹凸印刷層を追加したことで、従来品よりナチュラルな木肌を思わせる風合いを楽しめるようになりました。さらに、天然木の組織から生まれる“照り”の表現方法を徹底研究。光を受けた際にもリアルな木材の表情が浮かび上がります。触感と凹凸感が加わり、陰影ができたことで美しい木目表現が実現しました。

※本体のみ対象（一部対象外の扉種・機種あり）詳細はカタログにてご確認ください。
※シートの特長上、光の当たり方や木目の方向によって、色の見え方が異なります。
※木肌凹凸印刷層は、製造上凹凸感にバラつきが出る場合があります。



把手



カラーバリエーション

空間をつないでマルチに使えるクリエカラー



YY/プレシャスホワイト



WA/クリエアイボリー



PP/クリエパール



LL/クリエラスク



MM/クリエモカ



DD/クリエダーク

ガラスバリエーション

お好みに合わせてガラスを選択することが可能です。家1棟分のガラス種類を合わせたい場合や、デザインガラスで個性を表現したい場合に活用してください。



透明



カスミ



エッチング



チェッカー



アンティーク



モール

LDKドア



※ガラス：6種類から変更可能です。

居室ドア



洗面ドア



※表示錠付となります

トイレドア



※表示錠＋明り採り付となります

クローゼットドア



※H23

玄関収納



LAA
W12 コの字型(ミラーあり) H21
プレシャスホワイト



LAA
W08 ロッカー型(ミラーあり) H21
プレシャスホワイト



LAA
W08 カウンター型 H21
プレシャスホワイト



スリッパ入れ
小物入れ

ECOCARAT

調湿・におい対策・デザインに優れたエコカラットを玄関ホールとリビングの一部に施工いたしました。
 空気がかもりやすい玄関は、湿気やにおいがこもりやすいです。玄関は家の第一印象になるからエコカラットというおもてなしを。
 リビングでは料理やペットの気になるにおいを減らし、快適な湿度を保とうとします。



リビング



ECP-2520NET/TOR2
 (香色:こういろ)

玄関ホール



ECP-2520NET/DNT1
 (ホワイト)

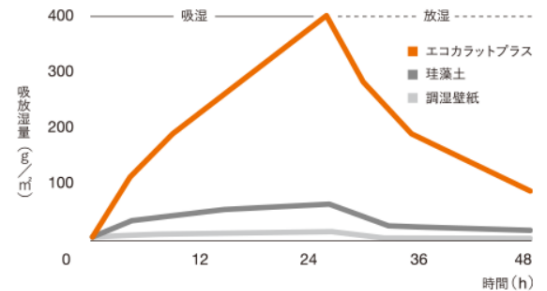


HUMIDITY
 CONTROL

湿度が
 ちょうどいい、
 という贅沢。

湿度が高い時は湿気を吸収し、乾燥している時は湿気を放出。エコカラットプラスは、すぐれた調湿性能で快適な湿度を保とうとします。その効果は珪藻土の約6倍、調湿壁紙の25倍以上もあるんです。だから結露を抑え、カビやダニの繁殖の抑制も期待できます。洗濯物の部屋干しにも、おすすめです。

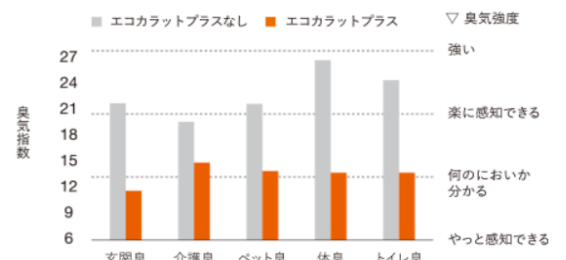
※当社施工の参考写真です。一部仕様が異なります。



LESS
 ODOR

においが
 気にならない、
 という快適。

トイレ、生ゴミ、たばこ、ペット。ふだんの暮らしには、気になるにおいがたくさんある。エコカラットプラスはそれらにおいの原因となる成分を吸着。珪藻土や壁紙より短時間ですっきり脱臭します。複数のにおいの成分が混ざった「複合臭」にも効果を発揮。住まいのさまざまな場所で活躍します。

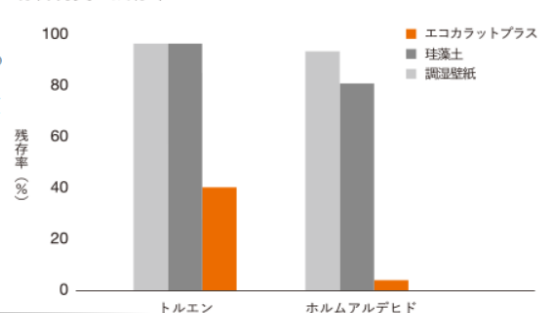


TOXIC
 REDUCTION

有害物質から
 守ってあげる、
 という安心。

体の小さな子どもは空気環境の影響を受けやすいと言われています。高濃度になると、めまい・倦怠感などを起こすと言われているホルムアルデヒドやトルエンなど、空気中に漂うそれらの有害物質をエコカラットは吸着し、低減します。

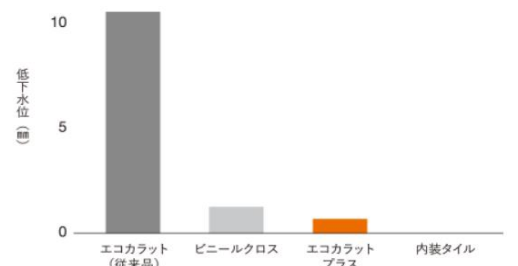
有害物質の残存率



WATER
 PROOF

キレイが
 つづく、
 という満足。

従来の調湿建材ではむずかしかった、水拭き掃除ができるのが特長。簡単にキレイがつづきます。水はねを気にせず使えるので、水まわりにも採用できます。泥よごれ、皮脂よごれ、コーヒー染み、たばこのヤニなどの頑固なよごれは洗剤を使えばきれいに落とせます。



クリエアイボリー × メープルF



株式会社 LIXIL

木目調 折下げ天井

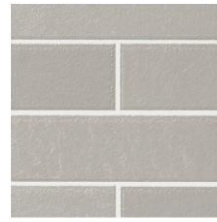
キッチンの天井をアクセントとして木目調の仕上げを採用。
背面のカップボード部分にもカラークロスを使用し空間に
アクセントを持たせます。

折下げ天井



FE76580

カップボード背面



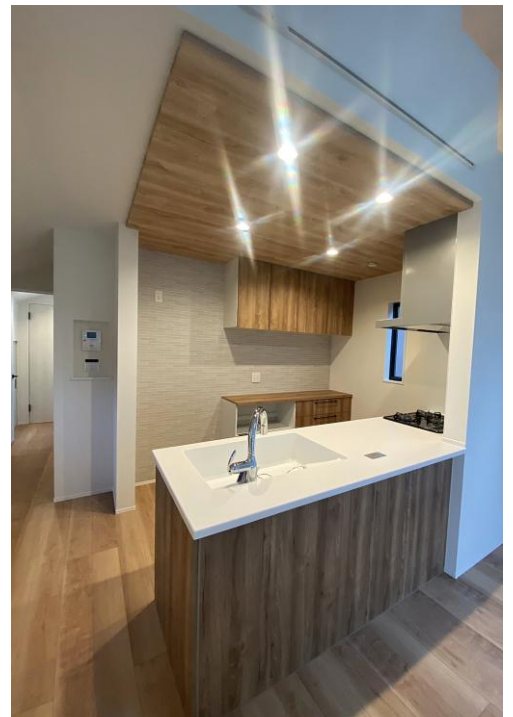
FE76628

×



折下げ天井部分はクラックや節をあえて残したリアルなオーク柄です。厚みのあるエンボスを使用した風合いの良い天井クロス、カップボード背面はすっきりとしたモダンなタイル柄のデザインの組み合わせです。

参考写真



※当社施工の折下げ天井の参考写真です。キッチン面材・床・造作材・クロス等の色は物件ごとに異なりますので必ず仕様書にてご確認ください。

システムキッチン OFELIA オフエリア



※写真はイメージです

L型タイプ

W2100×1650・奥行650・天板高さ850

ホーローキッチンパネル

ホルムアルデヒド
発散ゼロ

水まわりの相性がいい。ホーローのいいところ

[磁石がくっつく]
ベースが金属なので、
どこでも磁石がピッタリ。[熱に強い]
ベースが金属なので、
耐熱性抜群。[水に強い]
ガラス質だから湿気に
強く、水まわりに最適。[油や塩分に強い]
ガラス質が油汚れを防ぎ、
におい移りません。[汚れが付きにくい]
表面がガラス質なので
汚れが染み込みません。[硬く、傷つきにくい]
刃物でも傷がつかない
ほどの硬さ。POINT お掃除も調理も素早くできる、
家事らく素材「高品位ホーロー」丈夫な鉄のベース 清潔なガラス質 高品位ホーロー
→ 850℃で
焼き付けて
密着！
金属 鉄
ガラス質
頑丈な鉄が
衝撃に強さを発揮
汚れや湿気を
ガラス層でシャットアウト
キッチンに
最適な素材です

キッチンパネルカラー



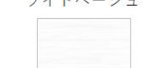
ロッシュベージュ



ロッシュホワイト



ライトベージュ



マイルドホワイト



ササッとキレイが保てます

マグネット小物を使って
自分好みにカスタマイズ

扉カラー 高圧メラミン化粧板

●マット



●鏡面



引手

アルミレール引手



シルバー ブラック

七宝レール引手



パールブラウン パールホワイト パールベージュ

GSシリーズ



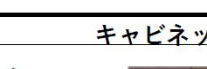
シルバー ブラック

11093シリーズ



シルバー ブラック

KT03Pシリーズ



シルバー ブラック

シンク

アクリル人造大理石シンク

いつまでも色あせず、耐久性バツグン。



ホワイト

ベージュ

グレー

ワークトップの色と同系色で合わせられる
ので、インテリアにしっかり馴染みます。

小物置き(標準装備)

ワークトップ

アクリル人造大理石



ソリッドベージュ ソリッドホワイト

ソリッドホワイト

加熱機器



フェイス：シルバー

水栓



※コンセントが必要です。

レンジフード



VUA

食器洗い洗浄機



除菌洗浄・除菌乾燥など、7種類の機能を搭載。

キャビネット

足元スライドタイプ
ストック類や普段使わ
ない物を分類して収納
できます。

【台輪カラー】



ダークブラウン ホワイト

ソフトクローズレール仕様
引出しにかかる力を自動調節して
静かに閉まり中の収納物も
ダメージがなく安心です。

小引出し付き



小物の収納に便利な小引出し付き。

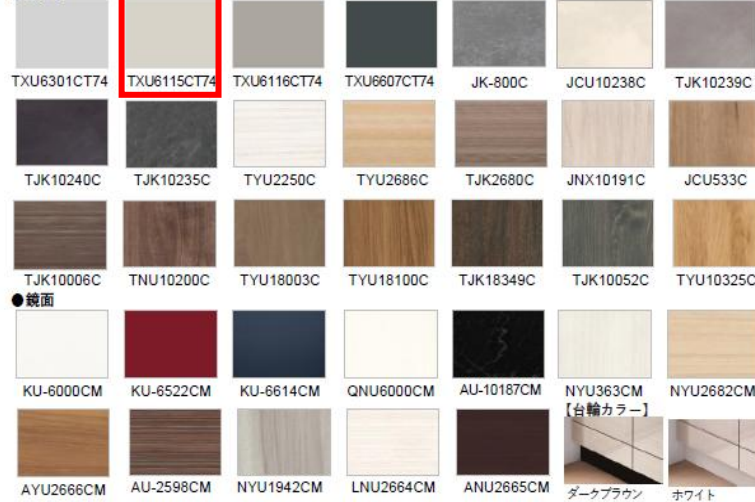
C4185938
9508 Z-2311-0049 F

システムキッチン
OFELIA
オフエリア

周辺収納

扉カラー 高圧メラミン化粧板 / 台輪カラー

●マット



引手

アルミレール引手



シルバー



ブラック

七宝レール引手



パールブラウン



パールホワイト



パールベージュ

GSシリーズ



シルバー



ブラック

11093シリーズ



シルバー



ブラック



ブロンズ

KT03Pシリーズ



シルバー



ブラック



J型引手

ワークトップ

アクリル人造大理石



ソリッドベージュ



ソリッドライトグレー



ソリッドホワイト

耐震ラッチ



吊戸に耐震ラッチが付きまます。



※写真はイメージです

※吊戸の設置状態等により性能を十分に発揮しない場合があります、そのことによる損害は保証の対象になりません。

ソフトクローズL (食器棚)



スライド引出しが静かにピタッと閉まります。



W750 + W600

3段引出し H850

家電スライドタイプ H850



※当社施工のL型キッチンの参考写真です。

キッチン面材・床・造作材・クロス等の色は物件ごとに異なりますので必ず仕様書にてご確認ください。

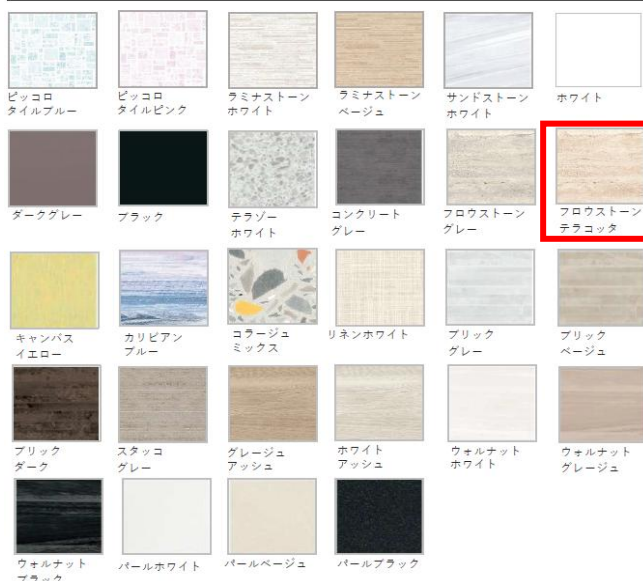
システムバス RELAXIA

リラクシア Jタイプ



※当社施工の参考写真です。
浴槽型やパネル・床材等の色は異なります。

浴室パネル



洗い場用水栓・シャワーヘッド・スライドバー



カウンター



ミラー



ドア



照明・天井



洗い場



お手入れ簡単な排水口
ステンレス仕上げ

換気扇・収納棚



ハンドバー・収納棚



風呂フタ・風呂フタフック



窓枠

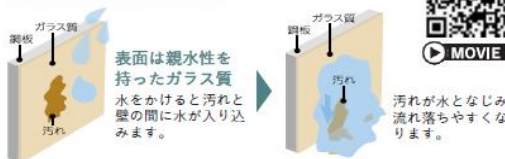


高品位ホーロー

高品位ホーローだからずっとお手入れカンタン。

表面のガラス質がカビの発生をしっかりガード。キズにも強く、汚れも染み込まないので、普段のお手入れはシャワーで流すだけ。

ホーロークリーン浴室パネル



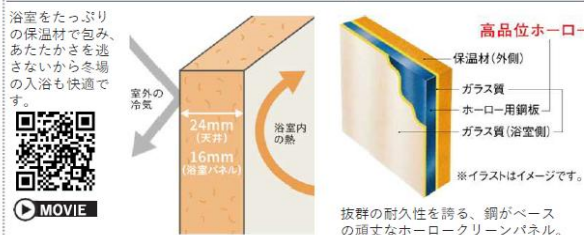
ベースが金属なのでマグネットがくっつく！
シャワーフックや棚の高さも自由自在。



リラクシアJ 1616サイズ

パーフェクト保温

浴室全体を保温材で包み込んだあたたかい浴室。



MOVIE

キープクリーン浴槽 (アクリル人造大理石)



ラウンド浴槽 (ベンチ付)

ラウンド浴槽 (ベンチ付)

ラウンド浴槽 (ベンチ付)

ラウンド浴槽 (ベンチ付)

ラウンド浴槽 (ベンチ付)

ラウンド浴槽 (ベンチ付)

ラウンド浴槽 (ベンチ付)

ラウンド浴槽 (ベンチ付)

ラウンド浴槽 (ベンチ付)

ラウンド浴槽 (ベンチ付)

ラウンド浴槽 (ベンチ付)

ラウンド浴槽 (ベンチ付)

ラウンド浴槽 (ベンチ付)

ラウンド浴槽 (ベンチ付)

ラウンド浴槽 (ベンチ付)

ラウンド浴槽 (ベンチ付)

ラウンド浴槽 (ベンチ付)

ラウンド浴槽 (ベンチ付)

ラウンド浴槽 (ベンチ付)

ラウンド浴槽 (ベンチ付)

ドレッサー
ELICIO
エリシオ



※写真はイメージです

W900サイズ

アクリル人造大理石カウンター

フラットカウンター アクリル人造大理石
汚れに強く、頑丈なアクリル人造大理石



排水口



MOVIE



ポップアップつまみ色：シルバー

ものを落としてもひび割れにくく、衝撃にも強さを発揮。



ベージュ



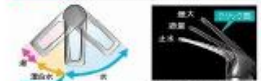
クリスタルホワイト

水栓

KM8207TETTK

シングルレバー式シャワー水栓

エコタイプ 水栓なら、カンタン操作でムダをカット。



水量が最大になるのを
お湯のムダ使いをカット。クリック感でお知らせ。



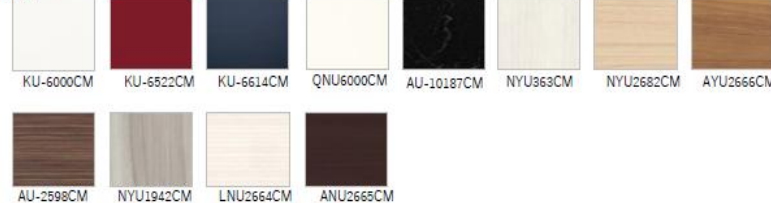
エコタイプ

扉カラー 高圧メラミン化粧板

●マット



●鏡面



引手

アルミレール引手



シルバー

ブラック

七宝レール引手



パールブラウン

パールホワイト

パールベージュ

GSシリーズ



シルバー

ブラック

11093シリーズ



シルバー

ブラック

ブロンズ

KT03Pシリーズ



シルバー

ブラック

J型引手

ミラー

3面鏡

木製ボックス仕様



MOVIE

手元照明：あり
くもり止め：あり
コンセント：内部 2口

キャビネット

扉(引出し付)タイプ

2段の引出しと扉収納で整頓しやすさが特徴



台輪カラー



ダークブラウン



ホワイト

ヘルスメーター仕様

使う時だけサッと取り出せて
スッキリ収納



C 5247141
9508Z-2502-0954F

TOTO



Function

セルフ クリーニング	プレミスト	クリーン便座 (つぎ目なし)	セフィオンテクト	クリーンノズル
トルネード 洗浄	お掃除リフト	暖ふた機能	ノズルまうじ	抗菌
フチなし形状	おしり洗浄	やわらか洗浄	ビデ洗浄	ムーブ洗浄
水勢調節	洗浄位置調節	ecoのボタン	おまかせ節電	タイマー節電
便座・暖ふた ソフト閉止	停電時 安心設計	リモコン 便器洗浄	オート便 器洗浄	オートパワー 脱臭/脱臭
リモコン	暖房便座	便座センサー		



※リモコンはオプションで別途購入が必要です。
「ウォッシュレット」はTOTOの登録商標です。

Point 1 汚れがつきにくく、落ちやすい

セフィオンテクト

陶器表面の凹凸を
100万分の1mmの
ナノレベルでなめらかに
仕上げました。
カビや汚れを寄せ付けない
ので、お掃除がくっ
らくになります。

CEFIONTECT



プレミスト

自動で便器にミスト(水)をふ
きかけて、水のクッションを
作ります。便器表面をツルツルに
する「セフィオンテクト」との
相乗効果で、便器を汚れから
守ります。



※新機はカラー塗装(白)

Point 2 しっかり洗浄、お掃除しやすい

①フチなし形状「スゴフチ」



②お掃除リフト



①奥までくっつくフチがないから
サッとひとふき、お掃除ラクラクです。

③トルネード洗浄



②ワンプッシュでウォシュレット前方が
持ち上がるので、汚れがたまりやすい
便器とのすき間もラクにお掃除できます

③温を巻くようなトルネード洗浄で
便器の中をぐるりとお掃除。

Point 3 お掃除ラクラク

シンプルなデザインが 生む、心地よさ

便器とウォシュレットの
段差やすき間を極力抑えた、
クリーンデザイン。
ラクにお掃除できるのが
魅力です。



Point 4 みんなが手洗いしやすい

深ひろボウル

大人から子供まで、
しっかり手が洗いやすい、高
さ・設計しています。水は
ねもしにくく、いつでも気持
ちよく洗えます。



節水だからエコ

少ない水で
しっかり便器を
洗浄

