



リビングから隣地公園の
桜を眺められます



NEXT COURT

※画像は完成イメージCGです。実物とは異なります。

ネクストコート今宿町



QRコードで様々な角度からCGイメージがご覧いただけます。
建物を表示するには画面上の矢印をタップしてください。

相鉄本線

『希望ヶ丘』駅徒歩13分

フラット35S利用可
(金利Bプラン)

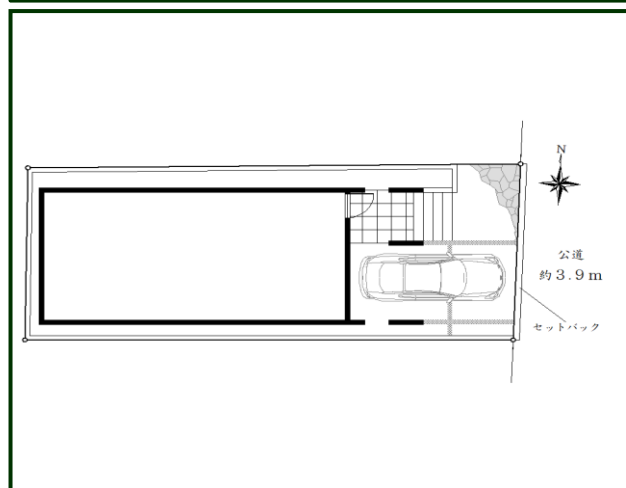
販売価格

4,480 (税込)
万円

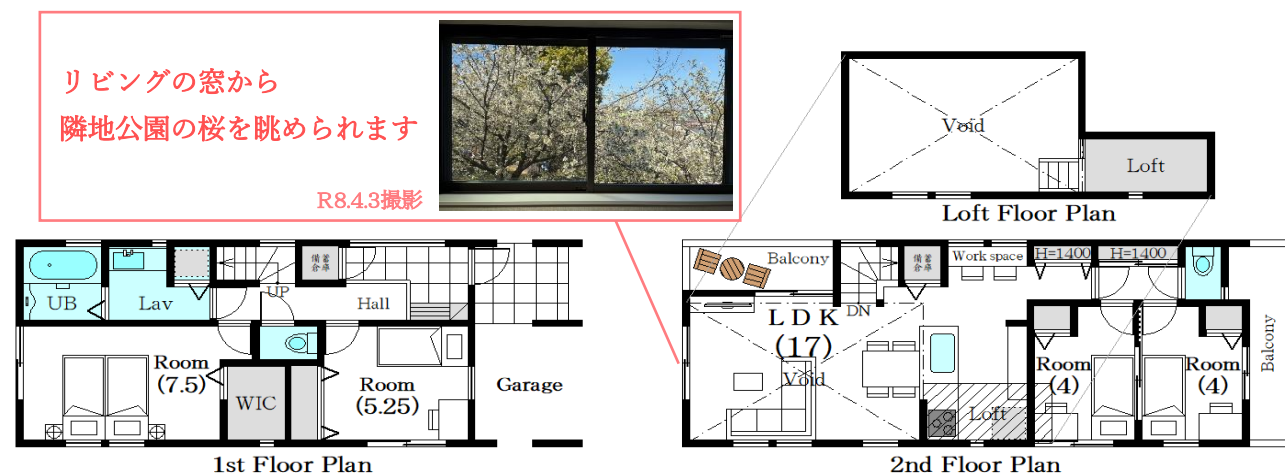
日当り良好・通風良好の住環境良好の稀少物件です
4LDK・全居室南向き・書斎コーナー・リビング勾配天井・ロフト付の新築分譲住宅です

- 所在地：横浜市旭区今宿町
- 交通：相鉄本線『希望ヶ丘』駅徒歩13分
- 土地面積：約89.59㎡(他 公衆用道路11.19㎡有)
- 建築面積：98.92㎡(ビルトイン8.50㎡含む)
- 構造：木造2階建
- 土地権利：所有権
- 地目：宅地
- 都市計画：市街化区域
- 用途地域：第1種低層住居専用地域
- 建ぺい率：50%
- 容積率：100%
- 接道状況：東側約3.9m公道
- 設備：都市ガス・公営水道・公共下水
- 建築確認番号：第25K A K 建確00481号
- *家具・車・外構・植栽はイメージです。
- *図面と異なる場合は現状優先とします。

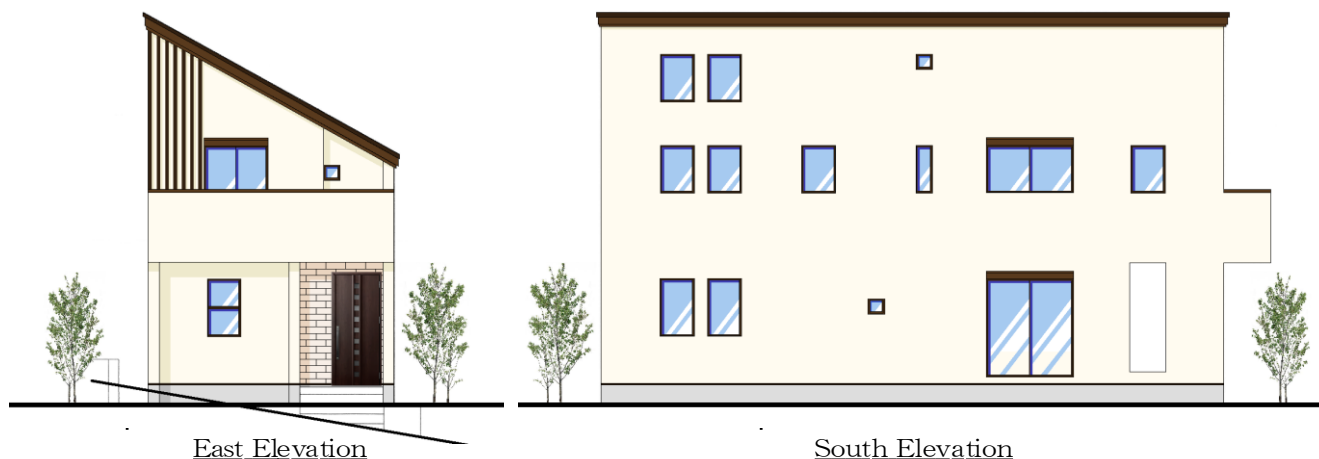
配置図



平面図



立面図



防火戸仕様について

地域や建物の条件によって、防火戸仕様を必要とする場合があります。

ジエスタ2防火戸は、個々の商品ごとに20分の防火性について国土交通大臣の認定を受けた個別認定のドアです。

GIESTA2防火戸

■把手



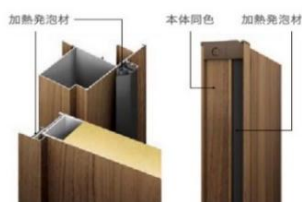
室外側

室内側



1 加熱発泡材

一定の温度になると発泡して隙間をふさぎ、炎がもれるのを防ぎます。



※イラストはイメージのため、実物とは異なります。

2 本体・子扉ガラス
(高断熱網入り複層ガラス)

網入りガラスで炎の貫通を防ぎ、Low-Eガラスで温度上昇を抑制します。



※高断熱複層ガラスとは、低放射複層ガラス (Low-E複層ガラス) を意味します。

3 ステンレス丁番

耐火性に優れたステンレス製丁番を採用しています。

CAZAS⁺ カザスプラス

カードやケータイをかざすだけ。駅の自動改札のような快適さです。カードキーはもちろん、愛用のおサイフケータイ[®]も玄関キーとして使用できます。

帰宅時



ドアのボタンを押す



カードやケータイをかざすと、2つのカギが自動で解錠



手で閉める
※オートロックにもできます。

ケータイでも!



お手持ちの携帯電話がおサイフケータイ[®]対応機種ならカードキーの代わりに玄関のカギとしてご利用いただけます。(追加費用・追加手配品なし)

外出時



上下のサムターンを回して解錠



ドアのボタンを押して、カードまたはケータイをかざす



上下2ヶ所同時ロック

Edy対応カードでも!



電子マネー・楽天Edyに対応したカードなら、玄関のカギとしてご利用いただけます。

SAMOS L



アルミと樹脂のハイブリッド構造で、圧倒的な断熱性能を実現。

フレームをスリム化しガラス面積最大化

窓の断熱性能を高めるためには、熱を通しやすいフレームを小さくし、熱を通しにくいガラス面を大きくする必要があります。サモスLは、独自の技術により、フレームの極小化とガラス面積の最大化を図り、優れた断熱性能を実現しています。

従来品アルミ樹脂複合窓 サモスL

※断熱性は引違い窓の断熱性能です。

高断熱を追求しガラス高性能化

特殊金属膜の効果で一般樹脂ガラスの約2倍の高い断熱性を発揮する「Low-E樹脂ガラス」を標準設定。樹脂スペーサーやアルゴンガス入りも選択可能です。

ガラス裏側の例

断熱性 約2倍※

※一般樹脂ガラスとLow-E樹脂ガラスグリーンとの比較

ハイブリッド構造でフレーム高性能化

室外側に耐久性や強度に優れたアルミを採用し、雨、風、日差しによる劣化を防止。室内側には断熱性に優れた樹脂を採用し、熱の出入りを抑えます。サモスL-Hの引違い窓（ブリッジ枠）は、アルミ型材を室内側と室外側に分離させ、熱を伝えにくい樹脂部材でつなぐことで熱の伝わりを遮断するサモスLプレイク構造を下部に採用しています。

※1サモスL-H（レール側カバー付）およびサモスLの下部は、サモスLプレイク構造ではありません。

※断熱性はイメージです。

サッシバリエーション



カラーバリエーション



特長

熱貫流率
1.66
W/(m²・K)

Low-E樹脂ガラス
アルゴンガス入り

JIS A 4710に基づく代表試験体の熱貫流率。代表試験体は、国立研究開発法人 建築研究所 ホームページ内「窓・ドアの熱貫流率に關し試験体と同等の性能を有すると認められる試験体の断熱性を定める結果」に基づく。

アルミの良さと樹脂の良さを融合した「ハイブリッド窓」。

HYBRID WINDOW

[室外側] 強度・耐久性に優れるアルミ
[室内側] 断熱性に優れる樹脂

室外側に強度・耐久性に優れたアルミを採用し、雨、風、日差しによる劣化を防止。室内側には断熱性に優れた樹脂を採用し、熱の出入りを抑制。アルミの良さと樹脂の良さを融合させた新しい構造の窓、それが「ハイブリッド窓」です。

従来品アルミ樹脂複合窓 サモスL

フレームをスリム化し、ガラス面積を14%※拡大。

サモスLは、フレームをスリム化したスマートなデザインを追求。視界がすっきり広がって、部屋に居ながら自然の光や景色を身近に感じることができます。

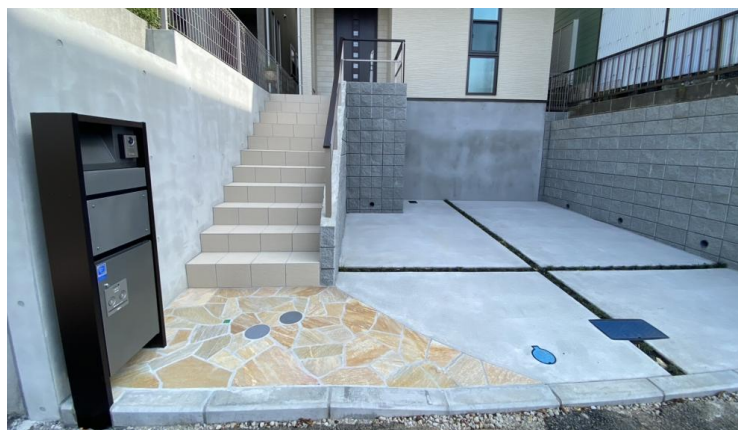
ガラス面積 14% アップ

※横すべり出し窓（オペレーター）W640×H1170での比較。

※防火地域・準防火地域等の場合は防火戸FG-L仕様となります。

エクステリアスタイル

街並みに溶け込むようシンプルでナチュラルな外構デザイン。
建物に合わせて一邸一邸デザインいたします。



主な標準仕様

- ・カーポート 1台分土間打ち
- ・エントランスポール
(ポスト・宅配ボックス・
インターホンが一体になっています)
- ・メッシュフェンス工事(一部)
- ・植栽工事(一部)
- ・御影石張り(一部)



Panasonic

上・前面パネルを同一色でまとめたアーキフレーム専用ポストが登場。

ポスト部				
	铸铁 ブラック色	ステン シルバー色	漆喰 ホワイト色	エイジング ブラウン色

※フェイス-FFタイプと大型郵便が受け取れるフェイス-NFRも選べます。
※背面はブラック色になります。

+

専用ポストと同じ建築素材由来のカラー。

宅配ボックス部				
	铸铁 ブラック色	ステン シルバー色	漆喰 ホワイト色	エイジング ブラウン色

※コンボはハーフトタイプとドレルタイプが選べます。




※物件により標準仕様が異なる場合がございます。※掲載の写真には一部オプション工事が含まれています。

Lasissa S



より木肌感が増したクリエカラーの表面仕上げ

樹脂を盛って凹凸をつける木肌凹凸印刷層を追加したことで、従来品よりナチュラルな木肌を思わせる風合いを楽しめるようになりました。さらに、天然木の組織から生まれる“照り”の表現方法を徹底研究。光を受けた際にもリアルな木材の表情が浮かび上がります。触感と凹凸感が加わり、陰影ができたことで美しい木目表現が実現しました。

※本体の対面（一部対象外の収納・機能あり）詳細はカタログにて確認ください。
 ※シートの特性上、光の当たり方や木目方向によって、色の見え方が異なります。
 ※木肌凹凸印刷層は、製法上凹凸部にバラツキが出る場合があります。



把手・引手・錠

※カラーはブラックになります



カラーバリエーション

空間をつないでマルチに使えるクリエカラー



YY/プレシャスホワイト

WA/クリエアイボリー

PP/クリエパール

LL/クリエラスク

MM/クリエモカ

DD/クリエダーク

ガラスバリエーション

お好みに合わせてガラスを選択することが可能です。家1棟分のガラス種類を合わせたい場合や、デザインガラスで個性を表現したい場合に活用してください。



LDKドア

居室ドア

洗面ドア

トイレドア

クローゼットドア



※ガラス：6種類から変更可能です。



※表示錠付となります



※表示錠+明り採り付となります



※H23

玄関収納



LAA W12 コの字型(ミラーあり) H21 プレシャスホワイト



LAA W08 ロッカー型(ミラーあり) H21 プレシャスホワイト



LAA W08 カウンター型 H21 プレシャスホワイト



スリッパ入れ 小物入れ

ECOCARAT

調湿・におい対策・デザインに優れたエコカラットを玄関ホールとリビングの一部に施工いたしました。空気がこもりやすい玄関は、湿気やにおいがこもりやすいです。玄関は家の第一印象になるからエコカラットというおもてなしを。リビングでは料理やペットの気になるにおいを減らし、快適な湿度を保とうとします。



ECP-2520NET/DNT1
(ホワイト)

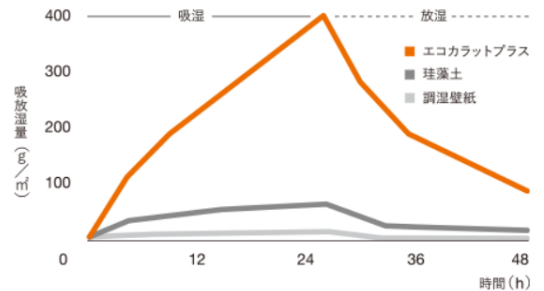


HUMIDITY CONTROL

湿度がちょうどいい、という贅沢。

湿度が高い時は湿気を吸収し、乾燥している時は湿気を放出。エコカラットプラスは、すぐれた調湿性能で快適な湿度を保とうとします。その効果は珪藻土の約6倍、調湿壁紙の25倍以上もあるんです。だから結露を抑え、カビやダニの繁殖の抑制も期待できます。洗濯物の部屋干しにも、おすすめです。

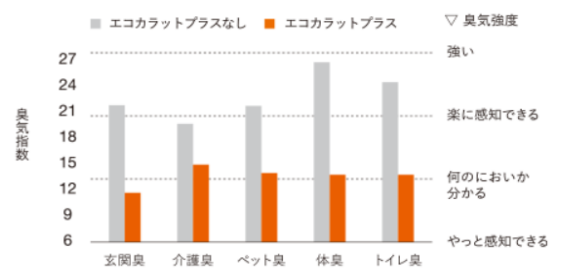
※当社施工の参考写真です。一部仕様が異なります。



LESS ODOR

においが気にならない、という快適。

トイレ、生ゴミ、たばこ、ペット。ふだんの暮らしには、気になるにおいがたくさんある。エコカラットプラスはそれらにおいの原因となる成分を吸着。珪藻土や壁紙より短時間ですっきり脱臭します。複数のにおいの成分が混ざった「複合臭」にも効果を発揮。住まいのさまざまな場所で活躍します。

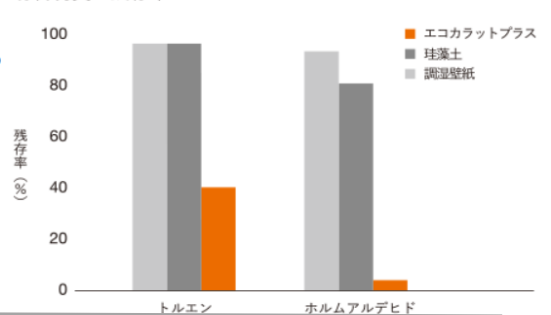


TOXIC REDUCTION

有害物質から守ってあげる、という安心。

体の小さな子どもは空気環境の影響を受けやすいと言われています。高濃度になると、めまい・倦怠感などを起こすと言われているホルムアルデヒドやトルエンなど、空気中に漂うそれらの有害物質をエコカラットは吸着し、低減します。

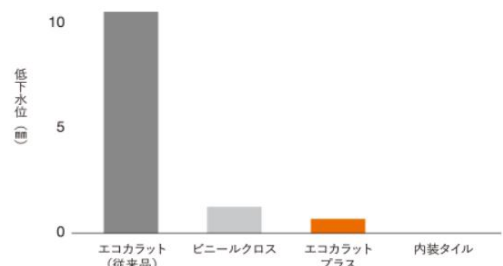
有害物質の残存率



WATER PROOF

キレイがつづく、という満足。

従来の調湿建材ではむずかしかった、水拭き掃除ができるのが特長。簡単にキレイがつづきます。水はねを気にせず使えるので、水まわりにも採用できます。泥よごれ、皮脂よごれ、コーヒー染み、たばこのヤニなどの頑固なよごれは洗剤を使えばきれいに落とせます。



クリエアイボリー × メープル



DOOR



クリエアイボリー

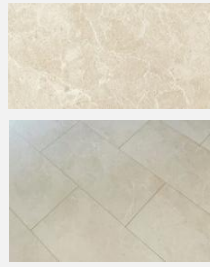
×

FLOOR



メープルF

洗面・トイレ



ヌーディベージュ調

コーディネートが広がる
定番色

洗面・トイレの床には水まわり空間の
として最適な、優れた耐水性のある
床材『ラシッサ Dフロア耐水・ペット』
を採用。
デザインは高級感のある石目調です。

POINT 1
視認性
2本のラインで先端を見分けやすく。
コーデュートも配慮しつつ、適度な明るさをつけた
2本ラインで先端が見分けやすくなっています。

POINT 2
スリップ止め
足裏にグリップ感が伝わる仕様。
踏面から凸に削り出されているスリップ止めは、
ほんのりと足裏にグリップ感を伝えます。*

POINT 3
ラインアップ
豊富なカラーバリエーション。
スタンダードなクリエカラーから個性的なカラーまで、
豊富なバリエーションでお気に入りの空間を実現できます。

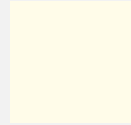
STAIRS MATERIAL

■踏板・上段框



メープル

■蹴込板・側板



プレジャスホワイト

■手すり



プレジャスホワイト



握りやすさにも
配慮した直径35mm

小さなお子さまにも、お年寄りにも握り
やすいラウンド形状。太すぎず、細すぎ
ない手にフィットする太さです。



35mm



空間にも、人にも
優しいブラケット

どんな空間にもマッチする、すっきりとし
た優しい印象のブラケット。角部分をR
形状にすることで、手が触れた時の優し
さにも配慮しました。



コーナー部を
途切れずジョイント

階段折り返しなどのコーナー部も、手す
りを連結させることが可能。動線が途
切れることなく昇り降りも安心。廊下
の手すりとも連結できるので、階段と廊下
の行き来もスムーズです。

※上記掲載の各写真・イラストはイメージです。見本品とは異なる場合がありますので、ご注意ください。

◆お願い

- ・商品によっては、改良などにより仕様、寸法、カラーなどに多少の変更が生じる場合がありますのでご了承ください。
- ・商品写真は印刷のため、実際と若干異なる場合があります。実際の商品写真をご確認ください。
- ・商品写真は参考例です。実際に花巻や小物等を置かれる場合は、落下等の事故がないように取り扱いにご注意ください。
- ・表示価格は、商品代のみ（メーカー希望小売価格）で、取付費・工事費、消費税、セット写真の小物など別途ご負担をお願いいたします。
- ・掲載内容及び写真・図面の無断転載はたくお断りします。（許可なく転載・流用した場合、損害賠償が発生します。）



LIXILの環境への取組が
業界トップランナーとして
環境大臣より認定されました。

LP202312003108

株式会社 LIXIL

木目調 折下げ天井

キッチンの天井をアクセントとして木目調の仕上げを採用。背面のカップボード部分にもカラークロスを使用し空間にアクセントを持たせます。

折下げ天井



FE76580

カップボード背面



FE76628

×



折下げ天井部分はクラックや節をあえて残したリアルなオーク柄です。厚みのあるエンボスを使用した風合いの良い天井クロス、カップボード背面はすっきりとしたモダンなタイル柄のデザインの組み合わせです。



システムキッチン
OFELIA
オフェリア



※写真はイメージです

セミフラット対面タイプ

W2550スリムタイプ・奥行800・天板高さ850

ホーローキッチンパネル

ホルムアルデヒド
発散ゼロ

水まわりとの相性ぴったり。ホーローのいいところ

- 【磁石がくっつく】**
ベースが金属なので、どこでも磁石がピタッ。
- 【熱に強い】**
ベースが金属なので、耐熱性抜群。
- 【水に強い】**
ガラス質だから湿気に強く、水まわりに最適。
- 【酸や塩分に強い】**
ガラス質が傷れを防ぎ、におい移りもない。
- 【汚れが付きにくい】**
表面がガラス質なので、汚れが染み込みません。
- 【破く、傷つきにくい】**
刃物でも傷がつかないほどの硬さ。

POINT お掃除も調理も素早くできる、家事らく素材「高品位ホーロー」



ササッとキレイが保てます



マグネット小物を使って自分好みにカスタマイズ

キッチンパネルカラー

- ローズベージュ
- ロッシュホワイト**
- ライトベージュ
- マイルドホワイト

扉カラー 高圧メラミン化粧板

●マット

TXU6301CT74	TXU6115CT74	TXU6116CT74	TXU6607CT74	JK-800C	JCU10238C	TJK10239C	TJK10240C
TJK10238C	TYU2250C	TYU2686C	TJK2680C	JNX10191C	JCU538C	TJK10006C	TNU10200C
TYU18003C	TYU18100C	TJK18349C	TJK10052C	TYU10325C			

●鏡面

KU-6000CM	KU-6622CM	KU-6614CM	QNU6000CM	AU-10187CM	NYU969CM	NYU2682CM	AYU2666CM
AU-2698CM	NYU1942CM	LNU2664CM	ANU2665CM				

引手

アルミレール引手

- シルバー
- ブラック

七宝レール引手

- パールブラウン
- パールホワイト
- パールベージュ

GSシリーズ

- シルバー
- ブラック

11093シリーズ

- シルバー
- ブラック**
- ブロンズ

KT03Pシリーズ

- シルバー
- ブラック

J型引手

シンク

アクリル人造大理石シンク
いつまでも色あせず、耐久性バグン。

- ホワイト
- ベージュ
- グレー

ワークトップの色と同系色で合わせられるので、インテリアにしっかり馴染みます。

小物置き(標準装備)

ワークトップ

アクリル人造大理石



ソリッドホワイト

加熱機器

ホーロートップ TN36V-60T
片面焼きグリル

開口 60cm

- フレームトラップ
- ダブル強火力

フェイス：シルバー

水栓

浄水器機能付タッチレスハンドシャワー水栓 LC122MN-3NG8T1

- 節水 A1
- 節水 C1
- 節水 B

※コンセントが必要です。

レンジフード

VUA ホーロー製の整流板でお手入れしやすいスタンダードモデル

- ホーロー整流板
- ガラスフィルター
- ソフトブッシュスイッチ
- 照明

食器洗い洗浄機

EW-45R2S (浅型/フレーム有リタイプ) 操作部：シルバー

食器収納容量 **40**点

- 6コース
- ターボ噴射
- 乾燥洗浄
- 除菌乾燥
- カラートレ
- 食器カゴ
- 乾燥音設計

除菌洗浄・除菌乾燥など、7種類の機能を搭載。

キャビネット

足元スライドタイプ
ストック類や普段使わない物を分類して収納できます。

【台輪カラー】

- ダークブラウン
- ホワイト

ソフトクローズレール仕様
引出しにかかる力を自動調節して静かに閉まり中の収納物もダメージがなく安心です。

小引出し付き
小物の収納に便利な小引出し付き。

システムキッチン
OFELIA
オフェリア

周辺収納

扉カラー 高圧メラミン化粧板 / 台輪カラー

●マット

TXU6301CT74	TXU6115CT74	TXU6116CT74	TXU6607CT74	JK-800C	JCU10238C	TJK10239C
TJK10240C	TJK10235C	TYU2250C	TYU2686C	TJK2680C	JNX10191C	JCU533C
TJK10006C	TNU10200C	TYU18003C	TYU18100C	TJK18349C	TJK10052C	TYU10325C

●鏡面

KU-6000CM	KU-6522CM	KU-6614CM	QNU6000CM	AU-10187CM	NYU363CM 【台輪カラー】	NYU2682CM
AYU2666CM	AU-2598CM	NYU1942CM	LNU2664CM	ANU2665CM	ダークブラウン	ホワイト

引手

アルミレール引手

シルバー ブラック

七宝レール引手

パールブラウン パールホワイト パールベージュ

GSシリーズ

シルバー ブラック

11093シリーズ

シルバー **ブラック** ブロンズ

KT03Pシリーズ

シルバー ブラック J型引手

ワークトップ

■メラミンカウンター



ヒッコリーミディアム
(JCU533C)

耐震ラッチ



吊戸に耐震ラッチが付きます。



※写真はイメージです

※吊戸の設置状態等により性能を十分に発揮しない場合があります、そのことによる損害は保証の対象になりません。

ソフトクローズL (食器棚)



スライド引出しが静かにピタッと閉まります。

①W1650 吊戸H700



W900+W750
3段引出し H850
家電スライドタイプ H850



システムバス
RELAXIA
リラクシア Jタイプ



高品位ホーロー

高品位ホーローだからずっとお手入れカンタン。

表面のガラス質がカビの発生をしっかりとガード。キズにも強く、汚れも染み込まないので、普段のお手入れはシャワーで流すだけ。

ホーロークリーン浴室パネル

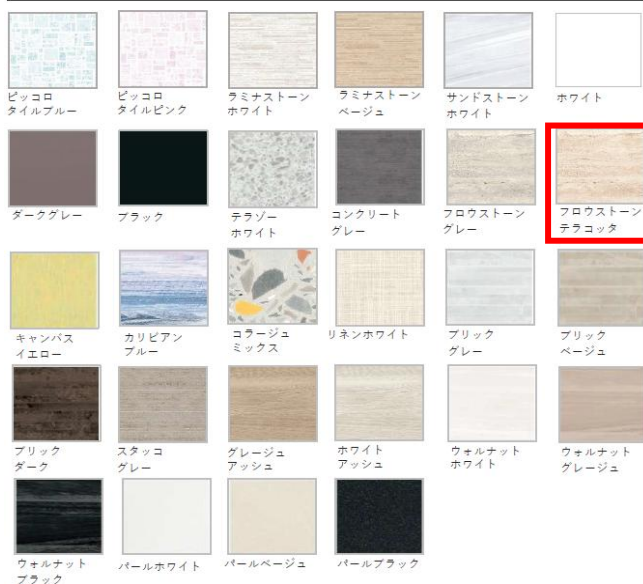


ベースが金属なのでマグネットがくっつく！
シャワーフックや棚の高さも自由自在。



リラクシアJ 1616サイズ

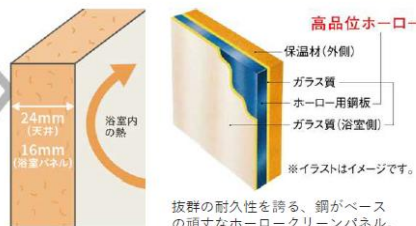
浴室パネル



パーフェクト保温

浴室全体を保温材で包み込んだあたたかい浴室。

浴室をたっぷりの保温材で包み、あたたかさを逃さないから冬場の入浴も快適です。



高品位ホーロー

抜群の耐久性を誇る、鋼がベースの頑丈なホーロークリーンパネル。

キープクリーン浴槽 (アクリル人造大理石)



洗い場用水栓・シャワーヘッド・スライドバー



カウンター



ミラー



ドア



照明・天井



洗い場



換気扇・刃掛け



ハンドバー・収納棚



風呂フタ・風呂フタフック



窓枠



ドレッサー
ELICIO
エリシオ



W1200サイズ

アクリル人造大理石カウンター

フラットカウンター アクリル人造大理石
汚れに強く、頑丈なアクリル人造大理石

■片寄せボウルプラン



ものを落としてもひび割れにくく、衝撃にも強さを発揮。



ベージュ

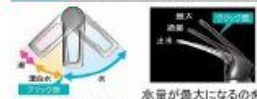
クリスタルホワイト

水栓

KM8207TETTK

シングルレバー式シャワー水栓

エコタイプ 水栓なら、カンタン操作でムダをカット。



水量が強大になるのを
お満のムダ使いをカット。タリク感でお知らせ。



扉カラー 高圧メラミン化粧板

●マット



TXU6301CT74 TXU6115CT74 TXU6116CT74 TXU6607CT74 JK-800C JCU10238C TJK10239C TJK10240C



TJK10235C TYU2250C TYU2686C TJK2680C JNX10191C JCU533C TJK10006C TNU10200C



TYU18003C TYU18100C TJK18349C TJK10052C TYU10325C

●鏡面



KU-6000CM KU-6522CM KU-6614CM QNU6000CM AU-10187CM NYU363CM NYU2682CM AYU2666CM



AU-2598CM NYU1942CM LNU2664CM ANU2665CM

引手

アルミレール引手



シルバー ブラック

七宝レール引手



パールブラウン パールホワイト パールベージュ

GSシリーズ



シルバー ブラック

11093シリーズ



シルバー ブラック ブロンズ

KT03Pシリーズ



シルバー ブラック

ミラー

2面鏡

木製ボックス仕様



MOVIE

手元照明：あり
くもり止め：あり
コンセント：内部2口

キャビネット

扉(引出し付)タイプ

2段の引出しと扉収納で整理しやすさが特徴



台輪カラー



ダークブラウン

ホワイト

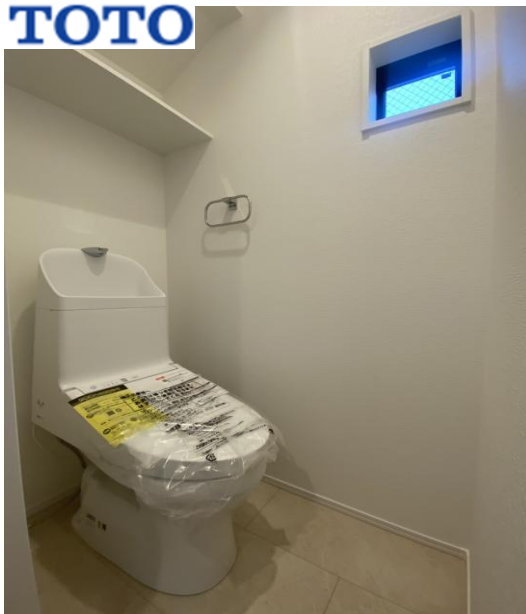
ヘルスメーター仕様

使う時だけサッと取り出せて
スッキリ収納



C6247141
9508Z-2502-0954F

TOTO



Function

セルフクリーニング	プレミスト	クリーン便座 (つぎ目なし)	セフィオンテクト	クリーンノズル
トルネード洗浄	お掃除リフト	便ふた巻取	ノズルまわし	拭拭
フチなし形状	おしり洗浄	やわらか洗浄	ビテ洗浄	ムーブ洗浄
水勢調節	洗浄位置調節	ecoのボタン	おまかせ節電	クイマー節電
便座・便ふたソフト閉止	停電時安心設計	リモコン便器洗浄	オート便器洗浄	オートワイパー脱臭/脱臭
リモコン	脱臭便座	便座センサー		

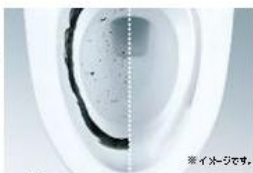


※リモコンは「リモコン」にはオート便器洗浄、拭拭、ワイパー洗浄はTOTOの登録商標です。

1 Point 汚れがつきにくく、落ちやすい

セフィオンテクト

陶器表面の凹凸を100万分の1mmのナノレベルでなめらかに仕上げました。カビや汚れを寄せ付けないので、お掃除がぐっとラクになります。



※イメージです。
 <洗浄後> 従来の便器 (セフィオンテクト加工なし)
 <洗浄後> 「セフィオンテクト」

プレミスト

自動で便器にミスト(水)をふきかけて、水のクッションを作ります。便器表面をツルツルにする「セフィオンテクト」との相乗効果で、便器を汚れから守ります。



※イメージです。

※詳細はカタログ請求ください。

2 しっかり洗浄、お掃除しやすい

①フチなし形状「スゴフチ」



②お掃除リフト



①奥までくるとフチがないからサッとひとふき、お掃除がラクです。
 ②ワンタッチでウォシュレット前方を持ち上がるので、汚れがたまりやすい便器とのすき間もラクにお掃除できます

③トルネード洗浄



③溜を巻くようなトルネード洗浄で便器の中をぐるりとしっかり洗浄。

3 Point お掃除ラクラク

シンプルなデザインが生む、心地よさ

便器とウォシュレットの段差やすき間を極力抑えた、クリーンデザイン。ラクにお掃除できるのが魅力です。



4 Point みんなが手洗いしやすい

深ひろボウル

大人から子供まで、しっかり手が洗いやすい高さで設計しています。水はねもいにくく、いつでも気持ちよく洗えます。



節水だからエコ

少ない水でしっかり便器を洗浄

これに比べて年間約14,200円、8Lに比べて年間約4,200円節約できます。

