



※画像は完成イメージCGです。実物とは異なります。

ネクストコート東永谷三丁目



QRコードで様々な角度からCGイメージがご覧いただけます。
建物を表示するには画面上の矢印をタップしてください。

市営地下鉄BL

『上永谷』駅徒歩18分

販売価格

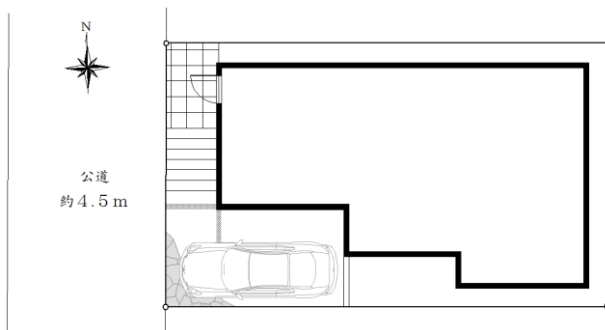
5,280 (税込)
万円

日当り良好・通風良好の住環境良好の稀少物件です
4LDK・リビング吹き抜け・主寝室勾配天井・ロフト付の新築分譲住宅です

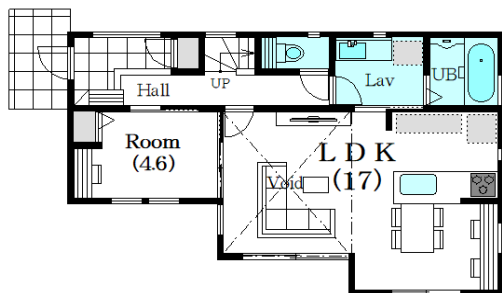
物件概要

- 所在地：横浜市港南区東永谷三丁目
- 交通：市営地下鉄BL『上永谷』駅徒歩18分
- 土地面積：約95.91㎡
- 建築面積：98.95㎡
- 構造：木造2階建
- 土地権利：所有権
- 地目：宅地
- 都市計画：市街化区域
- 用途地域：第1種住居地域
- 建ぺい率：60%
- 容積率：200%(180%)
- 接道状況：西側約4.5m公道
- 設備：都市ガス・公営水道・公共下水
- *家具・車・外構・植栽はイメージです。
- *図面と異なる場合は現状優先とします。

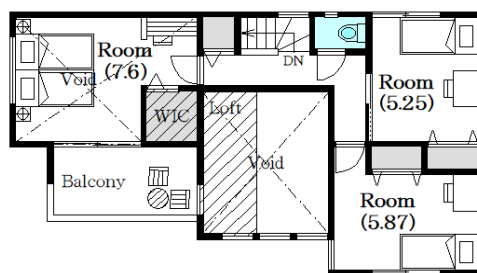
配置図



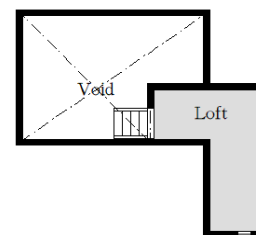
平面図



1st Floor Plan



2nd Floor Plan



Loft Floor Plan

立面図



West Elevation

South Elevation

防火戸仕様について

地域や建物の条件によって、防火戸仕様を必要とする場合があります。

ジエスタ2防火戸は、個々の商品ごとに20分の防火性について国土交通大臣の認定を受けた個別認定のドアです。

GIESTA2防火戸

■ 把手



室外側

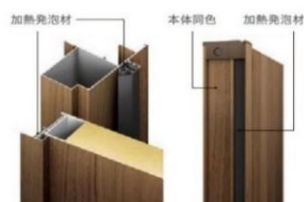


室内側



1 加熱発泡材

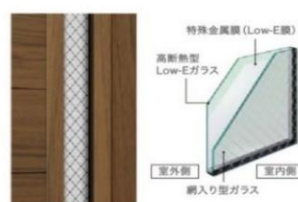
一定の温度になると発泡して隙間をふさぎ、炎がもれるのを防ぎます。



※イラストはイメージのため、実物とは異なります。

2 本体・子扉ガラス
(高断熱網入り複層ガラス)

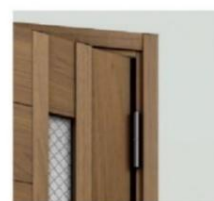
網入りガラスで炎の貫通を防ぎ、Low-Eガラスで温度上昇を抑制します。



※高断熱複層ガラスとは、低放射複層ガラス (Low-E複層ガラス) を意味します。

3 ステンレス丁番

耐火性に優れたステンレス製丁番を採用しています。



便利な電気錠システム

TOSTEM

FamiLock

家族ひとり一人に
心地よいカギ



スマホをポケットに
入れたまま施錠

スマートフォンやカードキーを使用して玄関ドアの施錠を行うシステム。
同じドアで一人ひとりがカギのタイプを選べます。

Bluetooth®認証を採用し、専用アプリを使えば、施錠履歴の確認も可能。

FamiLockで家族の暮らしが進化します。



FamiLock用アプリ「MyEntrance」

電池式

万一の停電時にも安心の電池式
アルカリ乾電池単3形を8本使用。
電池切れの際も簡単に交換できます。



カードキーセット

CAZAS*



カードキー×3枚

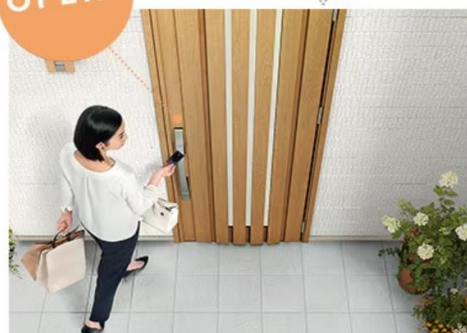


オーナーキー×1個 標準キー×4本



OPEN!

荷物があっても、暗い夜でも、
らくらくカギが開けられます。



扉が閉まると自動でカギが閉まる、
オートロック®の設定も可能です。

LOCK!



※オートロックは「ON」と「OFF(手動施錠)」の切替えが可能です。
※商品出荷時は「OFF(手動施錠)」になっています。

※鍵の動作を行うにはBluetooth®をONにして、アプリのバックグラウンド起動が必要です。

また、Bluetooth®エリア範囲内に限られる動作があります。詳細はメーカーホームページをご確認ください。

SAMOS L



アルミと樹脂のハイブリッド構造で、圧倒的な断熱性能を実現。

**フレームをスリム化し
ガラス面積最大化**

窓の断熱性能を高めるためには、熱を通しやすいフレームを小さくし、熱を通しにくいガラス面を大きくする必要があります。サモスLは、独自の技術により、フレームの極小化とガラス面積の最大化を図り、優れた断熱性能を実現しています。

従来品アルミ樹脂複合窓 サモスL

※画像は引違い窓の断熱構造です。

**高断熱を追求し
ガラス高性能化**

特殊金属膜の効果で一般樹脂ガラスの約2倍の高い断熱性を発揮する「Low-E樹脂ガラス」を標準設定。樹脂スペーサーやアルゴンガス入りも選択可能です。

ガラス裏側の例

断熱性
約2倍※

※一般樹脂ガラスとLow-E樹脂ガラスグリーンとの比較

**ハイブリッド構造で
フレーム高性能化**

室外側に耐久性や強度に優れたアルミを採用し、雨、風、日差しによる劣化を防止。室内側には断熱性に優れた樹脂を採用し、熱の出入りを抑えます。サモスL-Hの引違い窓（ブリッジ枠）は、アルミ型材を室内側と室外側に分離させ、熱を伝えにくい樹脂部材でつなぐことで熱の伝わりを遮断するサモスLブリック構造を下部に採用しています。

※1サモスL-H（レール側カバー）およびサモスLの下部は、サモスLブリック構造ではありません。

※画像はイメージです。

サッシバリエーション



カラーバリエーション



特長

**熱貫流率
1.66
W/(m²・K)**

Low-E樹脂ガラス
アルゴンガス入り

JIS A 4710に基づく代表試験体の熱貫流率。代表試験体は、国立研究開発法人 建築研究所 ホームページ「窓・ドアの熱貫流率に關し試験体と同等の性能を有すると認められる試験体の断熱性能を定める結果」に基づく。

アルミの良さと樹脂の良さを融合した「ハイブリッド窓」。

HYBRID WINDOW

【室外側】強度・耐久性に優れるアルミ

【室内側】断熱性に優れる樹脂

室外側に強度・耐久性に優れたアルミを採用し、雨、風、日差しによる劣化を防止。室内側には断熱性に優れた樹脂を採用し、熱の出入りを抑制。アルミの良さと樹脂の良さを融合させた新しい構造の窓、それが「ハイブリッド窓」です。

フレームをスリム化し、ガラス面積を14%※拡大。

サモスLは、フレームをスリム化したスマートなデザインを追求。視界がすっきり広がって、部屋に居ながら自然の光や景色を身近に感じることができます。

従来品アルミ樹脂複合窓 サモスL

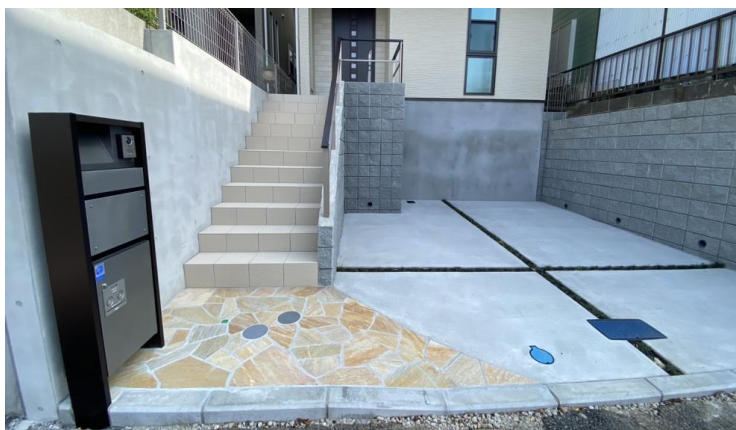
ガラス面積
14%
アップ

※横すべり出し窓（オペレーター）W640×H1170での比較。

※防火地域・準防火地域等の場合は防火戸FG-L仕様となります。

エクステリアスタイル

街並みに溶け込むようシンプルでナチュラルな外構デザイン。
建物に合わせて一邸一邸デザインいたします。



主な標準仕様

- ・カーポート 1台分土間打ち
- ・エントランスポール
(ポスト・宅配ボックス・
インターホンが一体になっています)
- ・メッシュフェンス工事(一部)
- ・御影石張り(一部)



Panasonic

上・前面パネルを同一色でまとめたアーキフレーム専用ポストが登場。

ポスト部				
	鋳鉄 ブラック色	ステン シルバー色	漆喰 ホワイト色	エイジング ブラウン色

※フェイス-FFタイプと大型郵便が受け取れるフェイス-NFRも選べます。
※背面はブラック色になります。

+

専用ポストと同じ建築素材由来のカラー。

宅配ボックス部				
	鋳鉄 ブラック色	ステン シルバー色	漆喰 ホワイト色	エイジング ブラウン色

※コンボはハーフトタイプとドレルタイプが選べます。



※物件により標準仕様が異なる場合がございます。※掲載の写真には一部オプション工事が含まれています。

Lasissa S



より木肌感が増したクリエカラーの表面仕上げ

樹脂を盛って凹凸をつける木肌凹凸印刷層を追加したことで、従来品よりナチュラルな木肌を思わせる風合いを楽しめるようになりました。さらに、天然木の組織から生まれる“照り”の表現方法を徹底研究。光を受けた際にもリアルな木材の表情が浮かび上がります。触感と凹凸感が加わり、陰影ができたことで美しい木目表現が実現しました。

※本体の材質（一部対象外の収納・機能あり）詳細はカタログにて確認ください。
 ※シートの特性上、光の当たり方や木材目地の向きによって、色の見え方が異なります。
 ※木肌凹凸印刷層は、製法上凹凸感にバラつきが出る場合があります。



把手・引手・錠

アイアンブラック



カラーバリエーション



ガラスバリエーション

お好みに合わせてガラスを選択することが可能です。家1棟分のガラス種類を合わせたい場合や、デザインガラスで個性を表現したい場合に活用してください。



LDKドア



※ガラス：6種類から変更可能です。

居室ドア



洗面ドア



※表示錠付となります

トイレドア



※表示錠+明り採り付となります

クローゼットドア



※H23

玄関収納



LAA W12 コの字型(ミラーあり) H21 プレシャスホワイト



LAA W08 ロッカー型(ミラーあり) H21 プレシャスホワイト



LAA W08 カウンター型 H21 プレシャスホワイト



スリッパ入れ
小物入れ

エコカラット

ECOCARAT

「エコカラット」は高いデザイン性と、さらに快適な空間を作るための機能を兼ね備えており、快適な湿度に保とうとする調湿機能を持ち、気になるにおいや有害な物質も低減する室内用壁材です。



リビング



ECP-630/STG2N
(ベージュ)

玄関



ECP-2520NET/DNT1
(ホワイト)

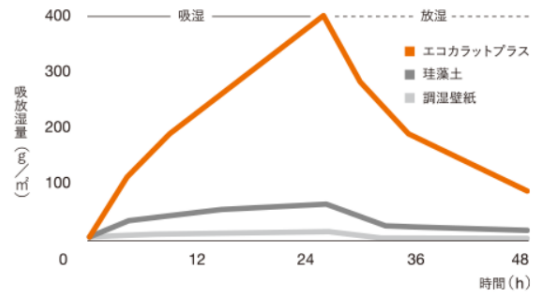


HUMIDITY CONTROL

湿度がちょうどいい、という贅沢。

湿度が高い時は湿気を吸収し、乾燥している時は湿気を放出。エコカラットプラスは、すぐれた調湿性能で快適な湿度を保とうとします。その効果は珪藻土の約6倍、調湿壁紙の25倍以上もあるんです。だから結露を抑え、カビやダニの繁殖の抑制も期待できます。洗濯物の部屋干しにも、おすすめです。

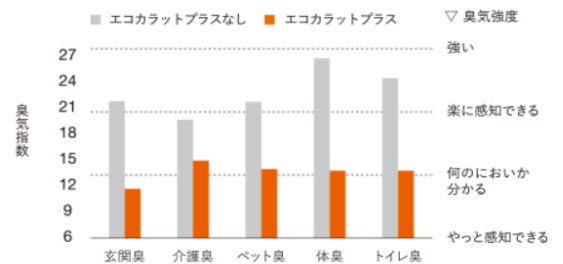
※当社施工の参考写真です。一部仕様が異なります。



LESS ODOR

においが気にならない、という快適。

トイレ、生ゴミ、たばこ、ペット。ふだんの暮らしには、気になるにおいがたくさんある。エコカラットプラスはそれらにおいの原因となる成分を吸着。珪藻土や壁紙より短時間ですっきり脱臭します。複数のにおいの成分が混ざった「複合臭」にも効果を発揮。住まいのさまざまな場所で活躍します。

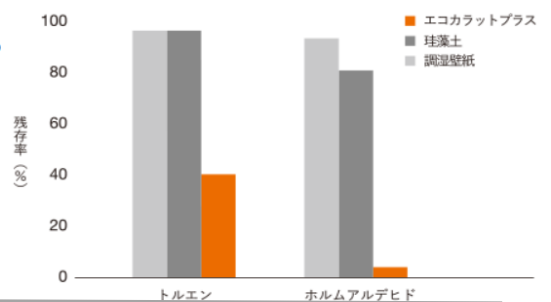


TOXIC REDUCTION

有害物質から守ってあげる、という安心。

体の小さな子どもは空気環境の影響を受けやすいと言われています。高濃度になると、めまい・倦怠感などを起こすと言われているホルムアルデヒドやトルエンなど、空気中に漂うそれらの有害物質をエコカラットは吸着し、低減します。

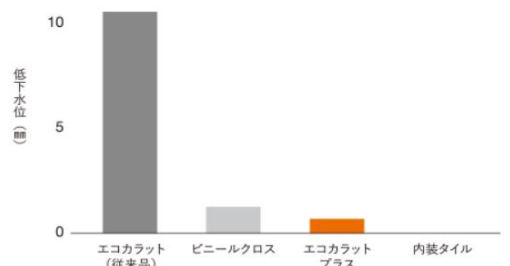
有害物質の残存率



WATER PROOF

キレイがつづく、という満足。

従来の調湿建材ではむずかしかった、水拭き掃除ができるのが特長。簡単にキレイがつづきます。水はねを気にせず使えるので、水まわりにも採用できます。泥よごれ、皮脂よごれ、コーヒー染み、たばこのヤニなどの頑固なよごれは洗剤を使えばきれいに落とせます。



クリエイティブ × メープル

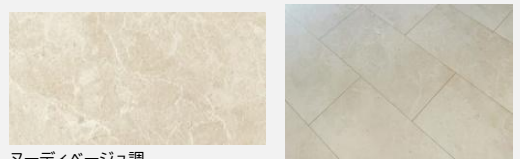
LIVING



<p>ドアシリーズ</p> <p>クリエ</p>	<p>ドアデザイン</p> <p>LGM</p>	<p>ドアカラー</p> <p>クリエイティブ</p>	<p>ドアガラス</p> <p>エッチング</p>	<p>ドア把手</p> <p>スクエアM/アイワアラウ/ (錠無し)</p>
<p>ドア枠</p> <p>プレシャスホワイト</p>	<p>床材</p> <p>メープル</p>	<p>幅木</p> <p>プレシャスホワイト</p>	<p>収納</p> <p>クリエイティブ</p>	<p>(未選択)</p>

WATER AREA

洗面・トイレの床には水まわり空間のとして最適な、優れた耐水性のある床材『ラシッサ Dフロア耐水・ペット』を採用。デザインは高級感のある石目調です。



ヌーディベージュ調

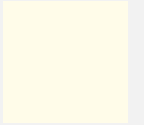
STAIRS MATERIAL

■ 踏板・上段框



メープル

■ 蹴込板・側板



プレシャスホワイト

■ 手すり



プレシャスホワイト

握りやすさにも配慮した直径35mm

小さなお子さまにも、お年寄りにも握りやすいラウンド形状。太すぎず、細すぎない手にフィットする太さです。

空間にも、人にも優しいブラケット

どんな空間にもマッチする、すっきりとした優しい印象のブラケット。角部分をR形状にすることで、手が触れた時の優しさにも配慮しました。

コーナー部を途切れずジョイント

階段折り返しなどのコーナー部も、手すりを連結させることが可能。動線が途切れることなく昇り降りも安心。廊下の手すりとも連結できるので、階段と廊下の行き来もスムーズです。

POINT 1 視認性

2本のラインで先端を見分けやすく。コーディネートと配慮しつつ、適度な明度差をつけた2本のラインで先端が見分けやすくなっています。

POINT 2 スリッパ止め

足裏にグリップ感が伝わる仕様。裏面から凸に成形されているスリッパ止めは、ほんのりと足裏にグリップ感を伝えます。

POINT 3 ラインアップ

豊富なカラーバリエーション。スタンダードな「クリエイティブ」から個性豊かなカラーまで、豊富なバリエーションでお部屋の空間を演出できます。



LIXILの環境への取組が業界トップランナーとして環境大臣より認定されました。

※上記掲載の各写真・イラストはイメージです。見積内容とは異なる場合がありますので、ご注意ください。

◆お願い

- 商品によっては、改良などにより仕様、寸法、カラーなどに多少の変更が生じる場合がありますのでご了承ください。
- 商品写真は印刷のため、実際と若干異なる場合がありますので、実際の商品本体で確認ください。
- 商品写真は参考用です。実際に花巻や小物等を置かれる場合は、落下等の事故がないように取り扱いにご注意ください。
- 表示価格は、商品代のみメーカー希望小売価格で、取付費・工事費、消費税、セット写真の小物など別途ご負担をお願いいたします。
- 掲載内容及び写真・図面の無断転載はたくお断りします。(許可なく転載・流用した場合、損害賠償が発生します。)

LP202312003108

株式会社 LIXIL

木目調 折下げ天井

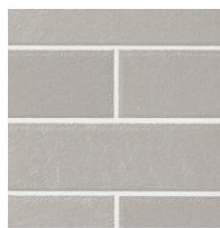
キッチンの天井をアクセントとして木目調の仕上げを採用。背面のカップボード部分にもカラークロスを使用し空間にアクセントを持たせます。

折下げ天井



FE76580

カップボード背面



FE76628



折下げ天井部分はクラックや節をあえて残したリアルなオーク柄です。厚みのあるエンボスを使用した風合いの良い天井クロス、カップボード背面はすっきりとしたモダンなタイル柄のデザインの組み合わせです。

参考写真



※当社施工の折下げ天井の参考写真です。キッチン面材・床・造作材・クロス等の色は物件ごとに異なりますので必ず仕様書にてご確認ください。

システムキッチン
OFELIA
オフェリア



※写真はイメージです

セミフラット対面タイプ

W2550スリムタイプ・奥行800・天板高さ850

ホーローキッチンパネル

ホルムアルデヒド
発散ゼロ

水まわりとの相性がぴったり。ホーローのいいところ

- 【磁石がくっつく】ベースが金属なので、どこでも磁石がピタッ。
- 【熱に強い】ベースが金属なので、耐熱性抜群。
- 【水に強い】ガラス質だから湿気に強く、水まわりに最適。
- 【酸や塩分に強い】ガラス質が酸蝕を防ぎ、におい移りもない。
- 【汚れが付きにくい】表面がガラス質なので、汚れが染み込みません。
- 【破く、傷つきにくい】刃物でも傷がつかないほどの硬さ。

POINT お掃除も調理も素早くできる、家事らく素材「高品位ホーロー」



キッチンパネルカラー

- ロッシュホワイト
- ライトベージュ
- マイルドホワイト



扉カラー 高圧メラミン化粧板

●マット

- TXU6301CT7
- TXU6115CT74**
- TXU6116CT74
- TXU6607CT74
- JK-800C
- JCU10238C
- TJK10239C
- TJK10240C

●鏡面

- TJK10238C
- TYU2250C
- TYU2686C
- TJK2680C
- JNX10191C
- JCU583C
- TJK10006C
- TNU10200C
- TYU18003C
- TYU18100C
- TJK18349C
- TJK10052C
- TYU10325C

●鏡面

- KU-6000CM
- KU-6622CM
- KU-6614CM
- QNU6000CM
- AU-10187CM
- NYU969CM
- NYU2682CM
- AYU2666CM
- AU-2698CM
- NYU1942CM
- LNU2664CM
- ANU2669CM

引手

アルミレール引手

- シルバー
- ブラック

七宝レール引手

- パールブラウン
- パールホワイト
- パールベージュ

GSシリーズ

- シルバー
- ブラック

11093シリーズ

- シルバー
- ブラック
- ブロンズ**

KT03Pシリーズ

- シルバー
- ブラック
- J型引手

シンク

アクリル人造大理石シンク
いつまでも色あせず、耐久性バツグン

- ホワイト
- ベージュ
- グレー

ワークトップの色と同系色で合わせられるので、インテリアにしっかり馴染みます。

小物置き(標準装備)

ワークトップ

アクリル人造大理石

- ソリッドベージュ
- ソリッドモントグレー
- ソリッドホワイト**

加熱機器

ホーロートップ TN36V-60T
片面焼きグリル
間口 60cm

- フレームトラップ
- ダブル強火力

フェイス：シルバー

水栓

浄水器機能付タッチレスハンドシャワー水栓
LC122MN-3NG8T1

- 節湯 A1
- 節湯 C1
- 節湯 B

※コンセントが必要です。

レンジフード

VUA
ホーロー製の整流板でお手入れしやすいスタンダードモデル

- ホーロー整流板
- ガラスフィルター
- ソフトブッシュスイッチ
- 照明

食器洗い洗浄機

EW-45R2S
(浅型/フレーム有りタイプ) 操作部：シルバー

食器収納容量
40点

6コース

- ターボ洗
- 除菌洗浄
- 除菌乾燥
- カラークリーン
- 食器カゴ
- 低騒音設計

除菌洗浄・除菌乾燥など、7種類の機能を搭載。

キャビネット

足元スライドタイプ
ストック類や普段使わない物を分類して収納できます。

【台輪カラー】

- ダークブラウン**
- ホワイト

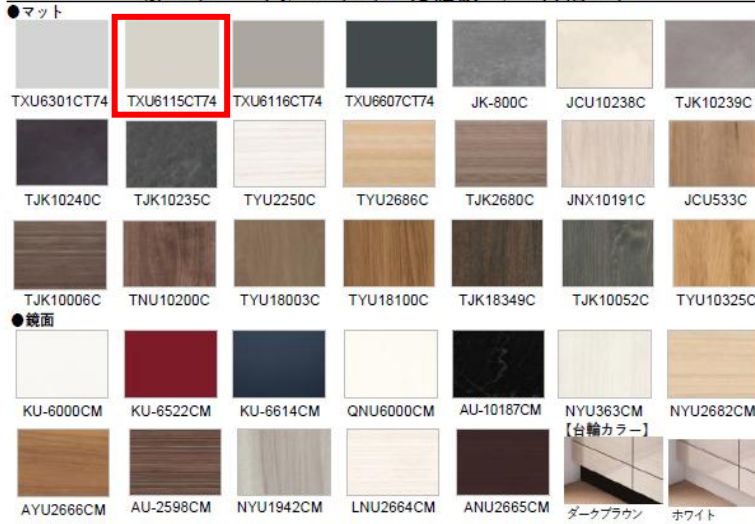
ソフトクローズレール仕様
引出しにかかる力を自動調節して静かに閉まり中の収納物もダメージがなく安心です。

小引出し付き
小物の収納に便利な小引出し付き。

システムキッチン
OFELIA
オフェリア

周辺収納

扉カラー 高圧メラミン化粧板 / 台輪カラー



引手



ワークトップ

アクリル人造大理石



耐震ラッチ



ソフトクローズL (食器棚)



① W1650 吊戸H700



W900+W750
3段引出し H850
家電スライドタイプ H850



② W1650 吊戸H500



W900+W750
3段引出し H850
家電スライドタイプ H850



③ W900 吊戸H700



家電スライドタイプ H1040



システムバス
RELAXIA
リラクシア Jタイプ

リラクシアJ 1616サイズ



写真はイメージです。

高品位ホーロー

高品位ホーローだからずっとお手入れカンタン。

表面のガラス質がカビの発生をしっかりガード。キズにも強く、汚れも染み込まないので、普段のお手入れはシャワーで流すだけ。

ホーロークリーン浴室パネル

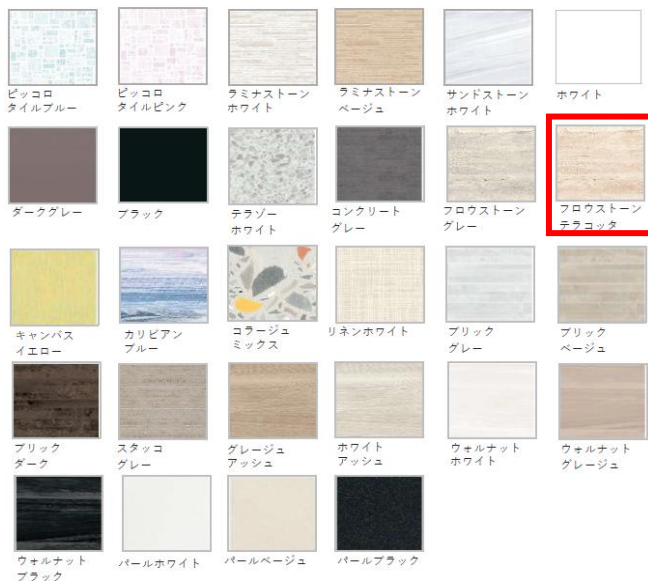


ベースが金属なのでマグネットがくっつく！
シャワーフックや棚の高さも自由自在。



MOVIE

浴室パネル



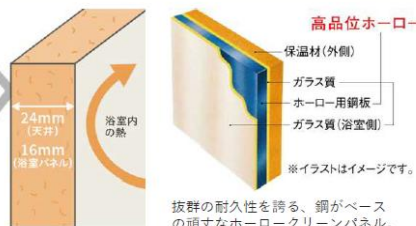
パーフェクト保温

浴室全体を保温材で包み込んだあたたかい浴室。

浴室をたっぷりの保温材で包み、あたたかさを逃さないから冬場の入浴も快適です。



MOVIE



抜群の耐久性を誇る、鋼がベースの頑丈なホーロークリーンパネル。

キープクリーン浴槽 (アクリル人造大理石)



洗い場用水栓・シャワーヘッド・スライドバー



カウンター



ミラー



ドア



照明・天井



洗い場



換気扇・刃掛け



ハンドバー・収納棚



風呂フタ・風呂フタフック



窓枠



ドレッサー
ELICIO
エリシオ



W1350サイズ

写真はW1200サイズです。

アクリル人造大理石カウンター

フラットカウンター アクリル人造大理石
汚れに強く、頑丈なアクリル人造大理石

■片寄せボウルプラン



ものを落としてもひび割れにくく、衝撃にも強さを発揮。



ベージュ



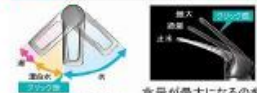
クリスタルホワイト

水栓

KM8207TETTK

シングルレバー式シャワー水栓

エコタイプ 水栓なら、カンタン操作でムダをカット。



水量が強大になるのを
お湯のムダ使いをカット。タリク感でお知らせ。



エコタイプ

扉カラー 高圧メラミン化粧板

●マット



TXU6301CT74 TXU6118CT74 TXU6116CT74 TXU6607CT74 JK-800C JCU10238C TJK10239C TJK10240C



TJK10235C TYU2250C TYU2686C TJK2680C JNX10191C JCU533C TJK10006C TNU10200C



TYU18003C TYU18100C TJK18349C TJK10052C TYU10325C

●鏡面



KU-6000CM KU-6522CM KU-6614CM QNU6000CM AU-10187CM NYU363CM NYU2682CM AYU2666CM



AU-2598CM NYU1942CM LNU2664CM ANU2665CM

引手

アルミレール引手



シルバー ブラック

七宝レール引手



パールブラウン パールホワイト パールベージュ

GSシリーズ



シルバー ブラック

11093シリーズ



シルバー ブラック

KT03Pシリーズ



シルバー ブラック

ミラー

2面鏡

木製ボックス仕様



MOVIE

手元照明：あり
くもり止め：あり
コンセント：内部2口

キャビネット

扉(引出し付)タイプ

2段の引出しと扉収納で整理しやすいが特徴



台輪カラー



ダークブラウン

ホワイト

ヘルスメーター仕様

使う時だけサッと取り出せて
スッキリ収納



C8247141
9508Z-2502-0954F

ガス衣類乾燥機

乾太くん DELUXE TYPE



洗濯物が、1時間で乾く。

すぐ乾くから、低コスト。

アイロンも、時短できる。

ガス衣類乾燥機の乾太くんなら、6kgの洗濯物を約60分で乾燥。

1回の乾燥コストは96円と経済的です。

大風量で一気に乾かすことで、自然とシワが伸びるので、シャツなどにアイロンをかける手間が省けます。

乾燥時間比較（洗濯物＝6kgの場合）



太陽よりも、ふんわり仕上がる。

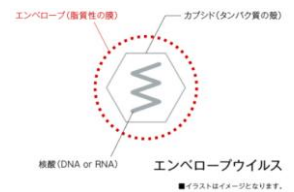
ガスならではの温風が繊維1本1本を立てさせて乾燥させるから、ふんわりやわらか。

パワフル温風で、生乾き臭を除去。 心配なウイルスも、しっかり除去。

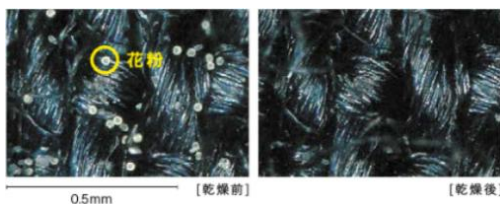


生乾き臭の原因「モラクセラ菌」の減少率99.9%

脂質やタンパク質等からできた膜をもつ「エンベロップウイルス(新型コロナウイルス・インフルエンザウイルスなど)」を99.9%除去する効果が実証されています。

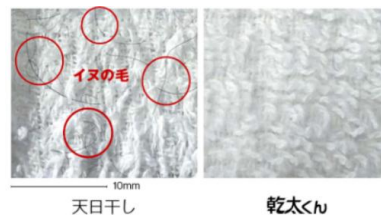


花粉中のアレル物質を軽減。



衣類についた花粉中のアレル物質を除去できます。

ペットの毛が、キレイに取れる。



タオルなどに付着した犬や猫の細かい毛も、パワフルな温風でキレイに取れます。

洗濯前: 425本
天日干し: 141本 約66%減少
乾太くん: 19本 約96%減少

NORNE

体組成計付き 高気密型床下点検口



現地写真

いつでもそこにあるから毎日つづけられる。
ずっとつづいていく、家族の健康と住まいの健康を
NORNE(ノルネ)で。



NORNEの特設サイトではコンセプトムービーや
ユーザーボイスもご覧いただけます。

<https://www.joto.com/feature/norne/>



TANITA

世界レベルの計測技術の「TANITA」

“乗るピタ”搭載

あなたを自動で認識。
ボタン操作の必要なく、すぐに測定。



※「乗るピタ」は、株式会社タニタの日本国での登録商標です。
※ 初回のみ個人登録が必要です。 ※ 4人まで登録可能です。

世界初^{※1}の筋質チェック

タニタ独自の「筋質点数^{※2}」で、加齢や運動習慣による筋肉の変化をスコア化。筋肉の量だけではなく、質を高めていくことで、筋力の向上が期待できます。

世界初^{※1}
機能搭載

※1 2015年6月時点、タニタ社調べ。
※2 「筋質点数」は、株式会社タニタの日本国での登録商標です。

より正確に、より真値に

TANITA 4C Technology 採用

体格や体型による誤差を解消し、さらなる高精度分析を実現。



最先端の医学分析手法である「4C法」を基準としたアルゴリズムに加え、医療分野で培った高度な測定技術を家庭用体組成計に搭載しました。

※「4C Technology」は、株式会社タニタの日本国での登録商標です。

専用アプリ



● タニタレコード

App Store、Google Playから

🔍 タニタレコード

で検索してダウンロード

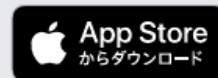


● ヘルスプラネット

連携アプリ

- Apple ヘルスケア
- Android ヘルスコネク

※連携先のアプリにより、連携できるデータの内容が異なります。



※ アプリの画面は最新のバージョンと異なる場合があります。
※ 連携条件や対応端末を事前にご確認ください。
※「HealthPlanet」は株式会社タニタヘルスリンクの登録商標です。
※ Apple、Appleロゴ、iPhoneは米国およびその他の国で登録されたApple Inc.の商標です。
※ App StoreはApple Inc.のサービスマークです。
※ Android、Google PlayおよびGoogle Playロゴは、Google LLCの商標です。
※ Bluetooth®のワードマークおよびロゴは、Bluetooth SIG, Inc.の商標であり、城東テクノ株式会社はこれらのマークをライセンスに基づいて使用しています。



Function

セルフクリーニング	プレミスト	クリーン便座 (つぎ目なし)	セフィオンテクト	クリーンノズル
トルネード洗浄	お掃除リフト	便ふた巻取	ノズルまわし	拭拭
フチなし形状	おしり洗浄	やわらか洗浄	ビテ洗浄	ムーブ洗浄
水勢調節	洗浄位置調節	ecoのボタン	おまかせ節電	クイマー節電
便座・便ふたソフト閉止	停電時安心設計	リモコン便器洗浄	オート便器洗浄	オートワイパー脱臭/脱臭
リモコン	脱臭便座	着席センサー		



※リモコンは別売です。リモコンはオート便器洗浄専用です。
「ワイパー」はTOTOの登録商標です。

Point 1 汚れがつきにくく、落ちやすい

セフィオンテクト
陶器表面の凹凸を100万分の1mmのナノレベルでなめらかに仕上げました。カビや汚れを寄せ付けないので、お掃除がぐっとラクになります。

プレミスト
自動で便器にミスト(水)をふきかけて、水のクッションを作ります。便器表面をツルツルにする「セフィオンテクト」との相乗効果で、便器を汚れから守ります。

※写真はカラーイメージです

Point 2 しっかり洗浄、お掃除しやすい

①フチなし形状「スゴフチ」
②お掃除リフト

③トルネード洗浄

①奥までくっつくフチがないからサッとひとふき、お掃除ラクラクです。
②ワンタッチでウォッシュレット前方を持ち上げるので、汚れがたまりやすい便器とのすき間もラクにお掃除できます
③溜を巻くようなトルネード洗浄で便器の中をぐるりとしっかり洗浄。

Point 3 お掃除ラクラク

シンプルなデザインが生む、心地よさ
便器とウォッシュレットの段差やすき間を極力抑えた、クリーンデザイン。ラクにお掃除できるのが魅力です。

Point 4 みんなが手洗いしやすい

深ひろボウル
大人から子供まで、しっかり手が洗いやすい高さで設計しています。水はねもいなくて、いつでも気持ちよく洗えます。

